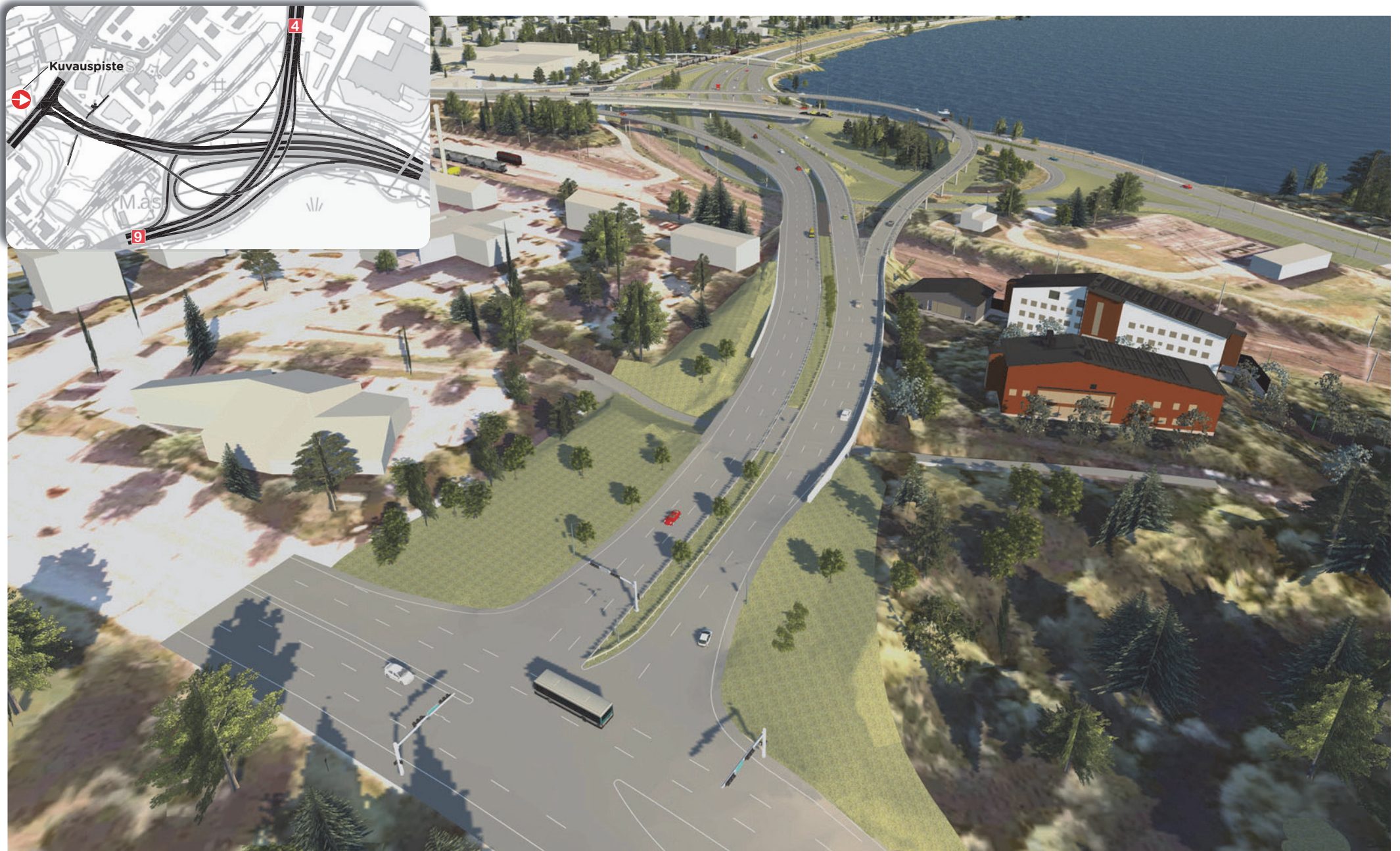


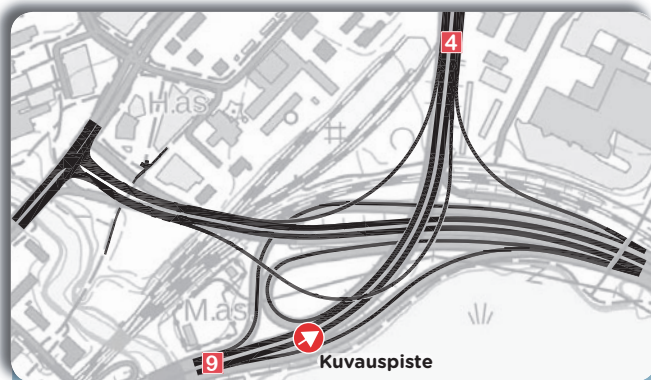
Kuva 1. Aholaidan eritasoliittymä pohjoisesta etelään.





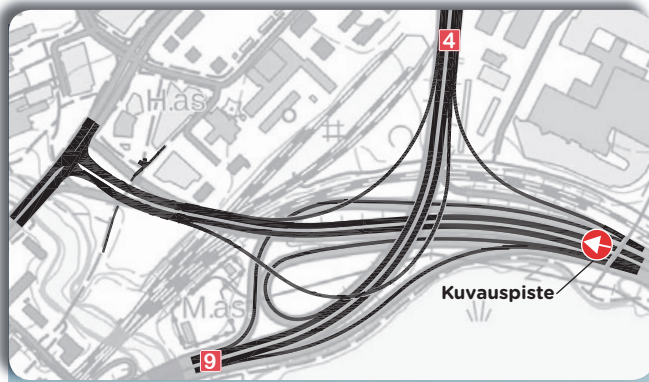
Kuva 2. Aholaidan eritasoliittymä Vapaudenkadun suunnasta itään.





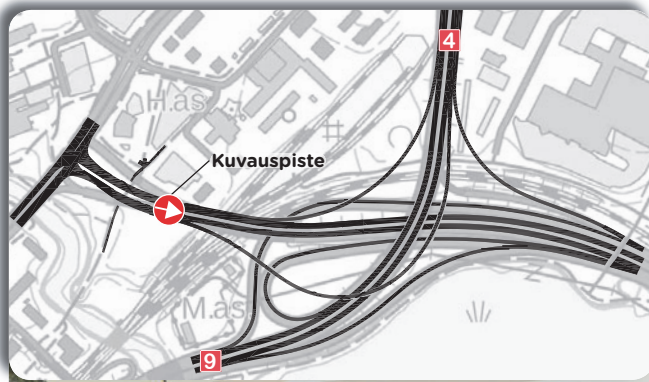
Kuva 3. Aholaidan eritasoliittymä Vt 9 Tampereen suunnasta pohjoiseen.





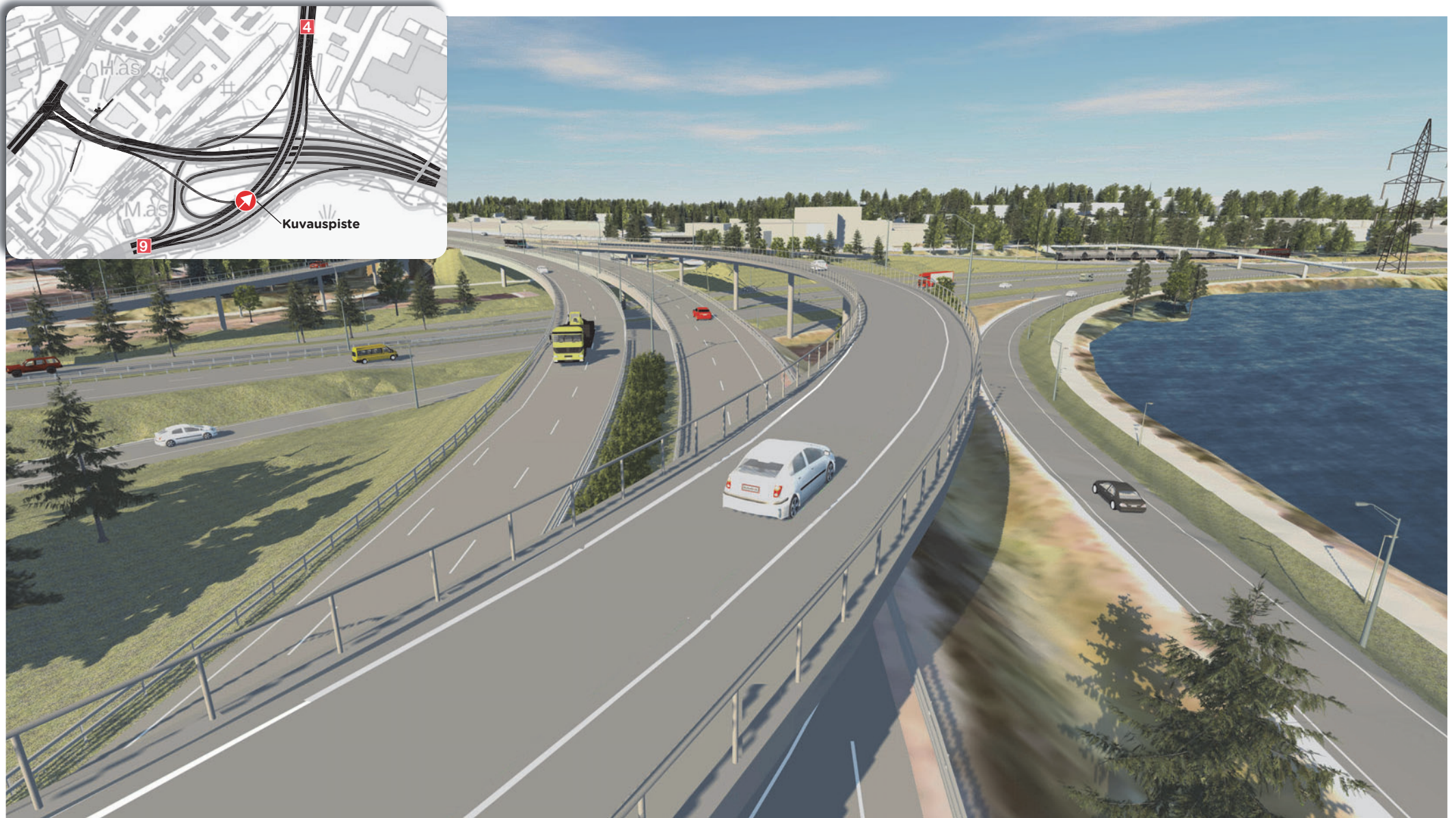
Kuva 4. Aholaidan eritasoliittymä Vt 4 / Vt 9 idästä länteen.





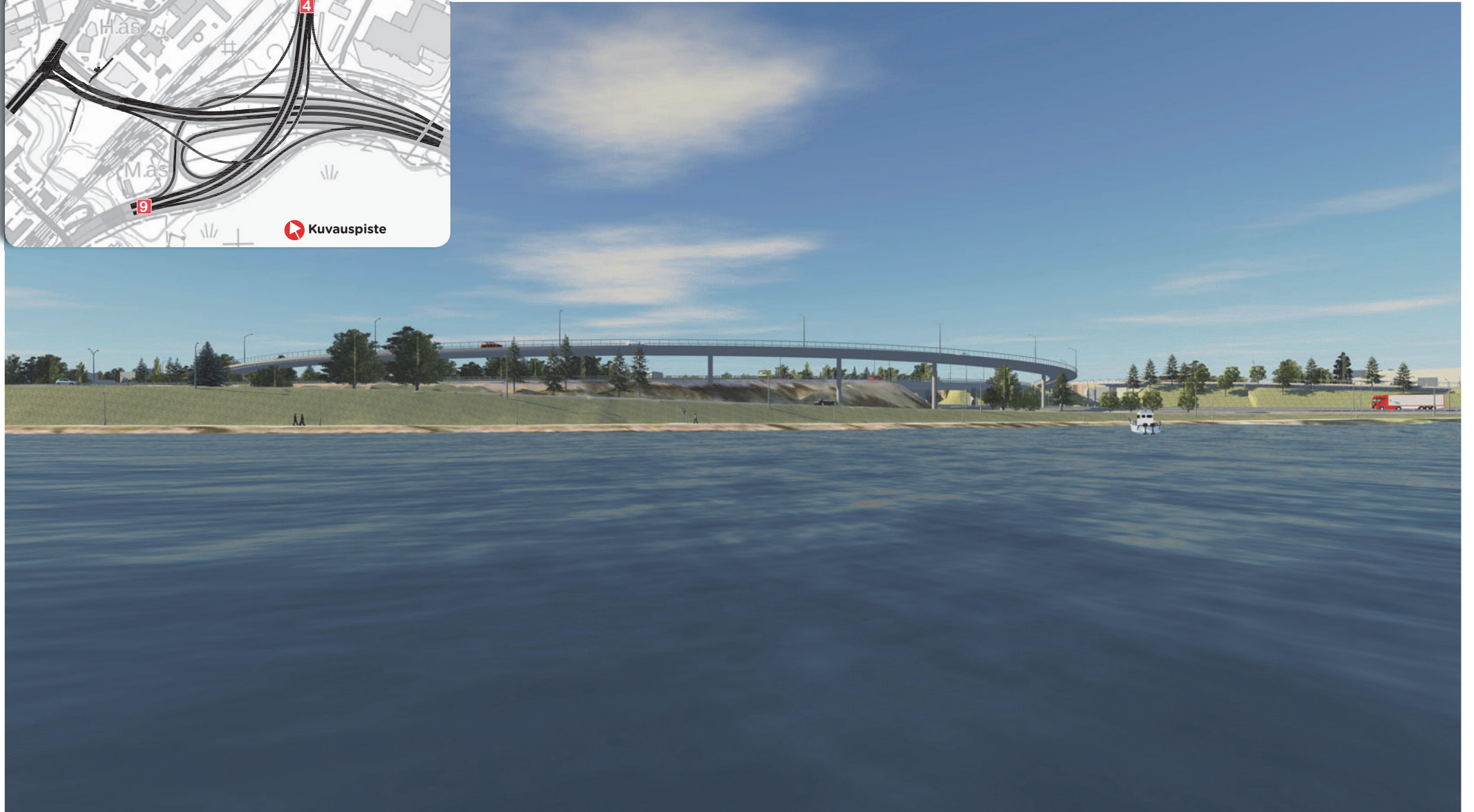
Kuva 5. Aholaidan eritasoliittymä Vt 4 lännestä itään.





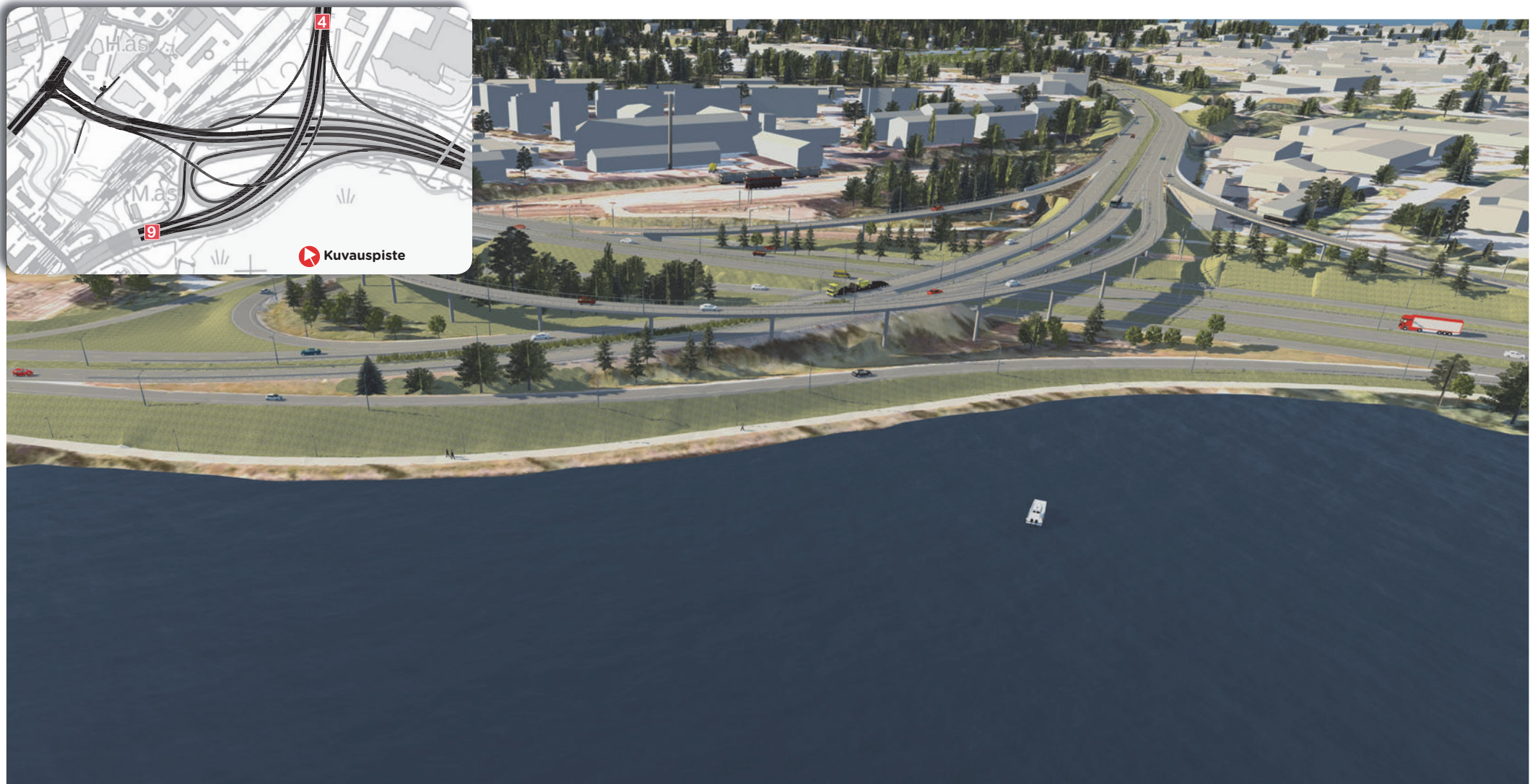
Kuva 6. Aholaidan eritasoliittymä EIR1 pohjoiseen.





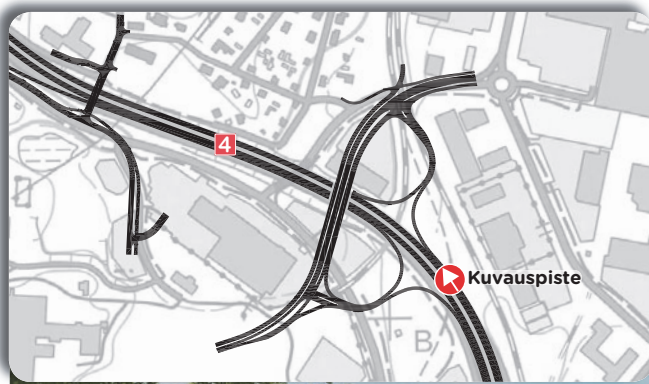
*Kuva 7. Aholaidan eritasoliittymä järveltä, veneilijän näkymästä.*





Kuva 8. Aholaidan eritasoliittymä järveltä pohjoiseen.





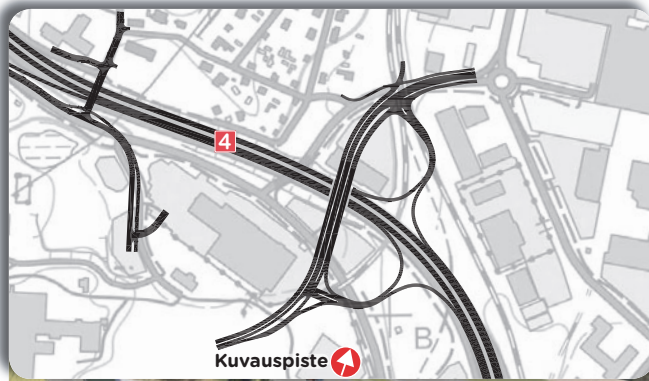
Kuva 9. Seppälän eritasoliittymä Vt 4 etelästä pohjoiseen.





Kuva 10. Seppälän eritasoliittymä etelästä pohjoiseen.





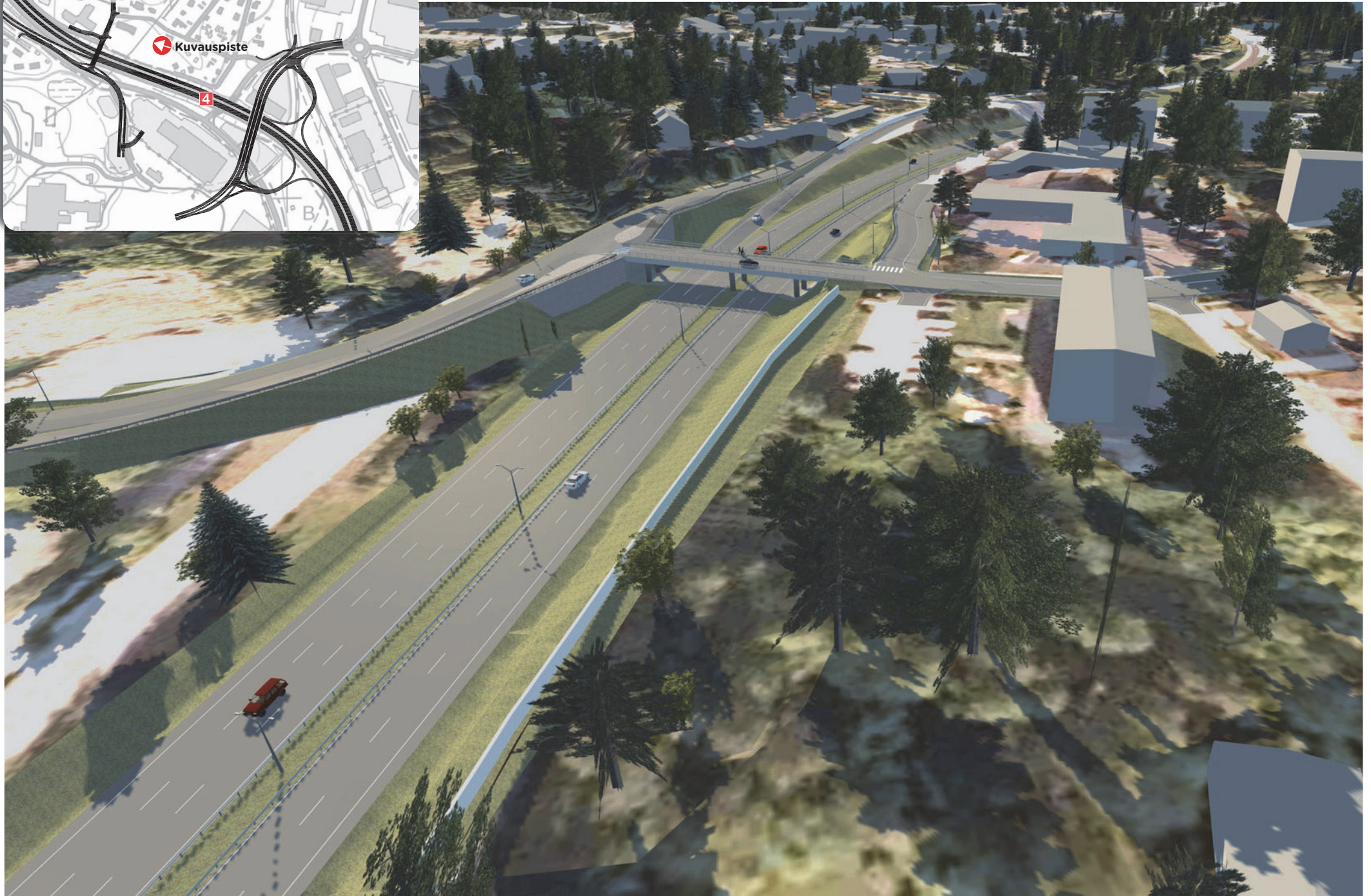
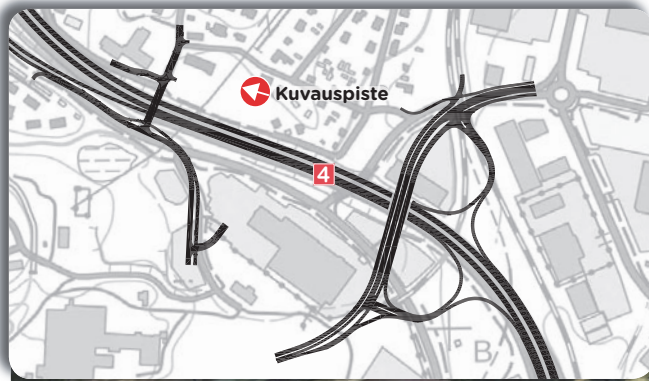
Kuva 11. Seppälän eritasoliittymä Kankaalta Seppälän suuntaan.





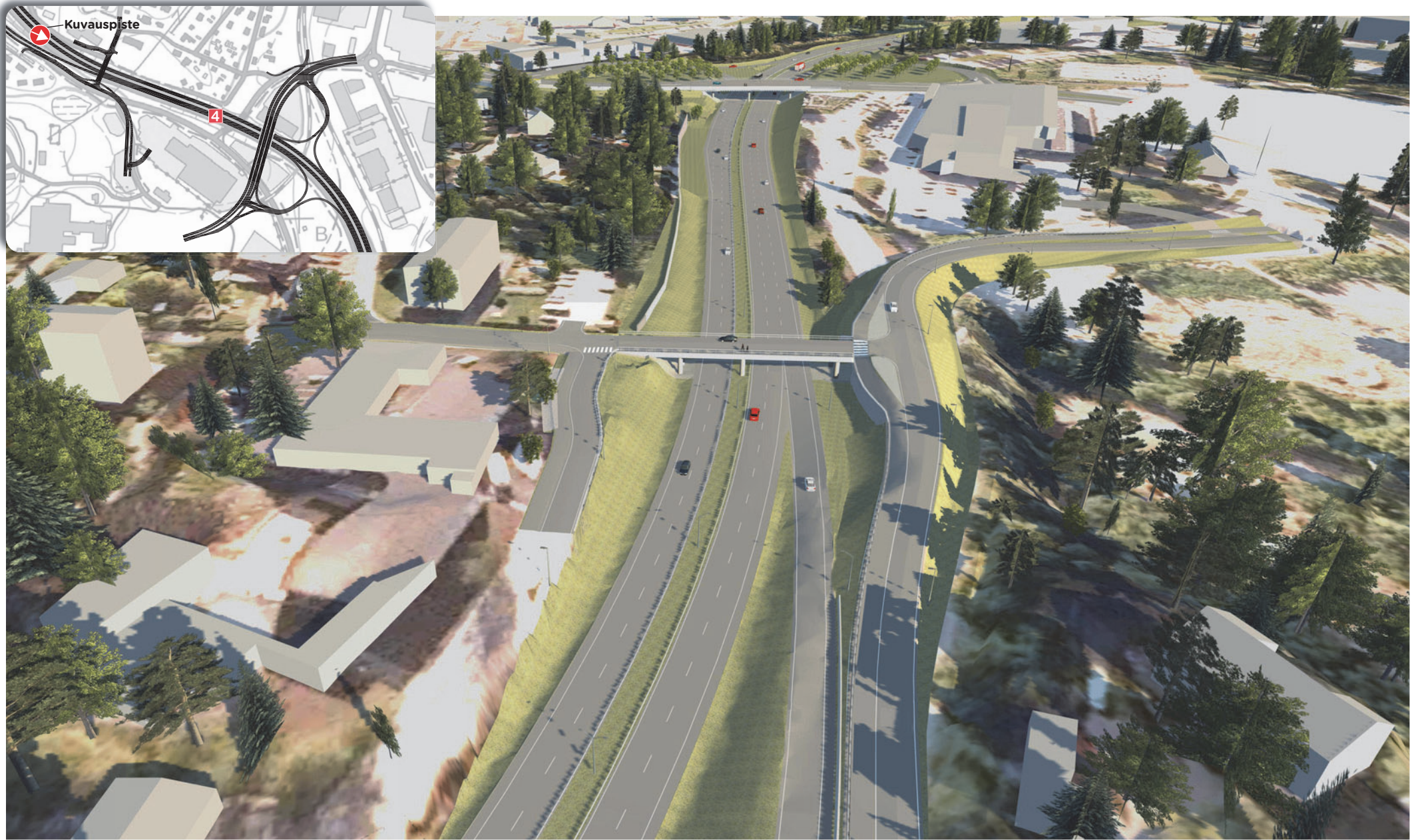
Kuva 12. Seppälän eritasoliittymä Seppälästä Kankaan suuntaan.





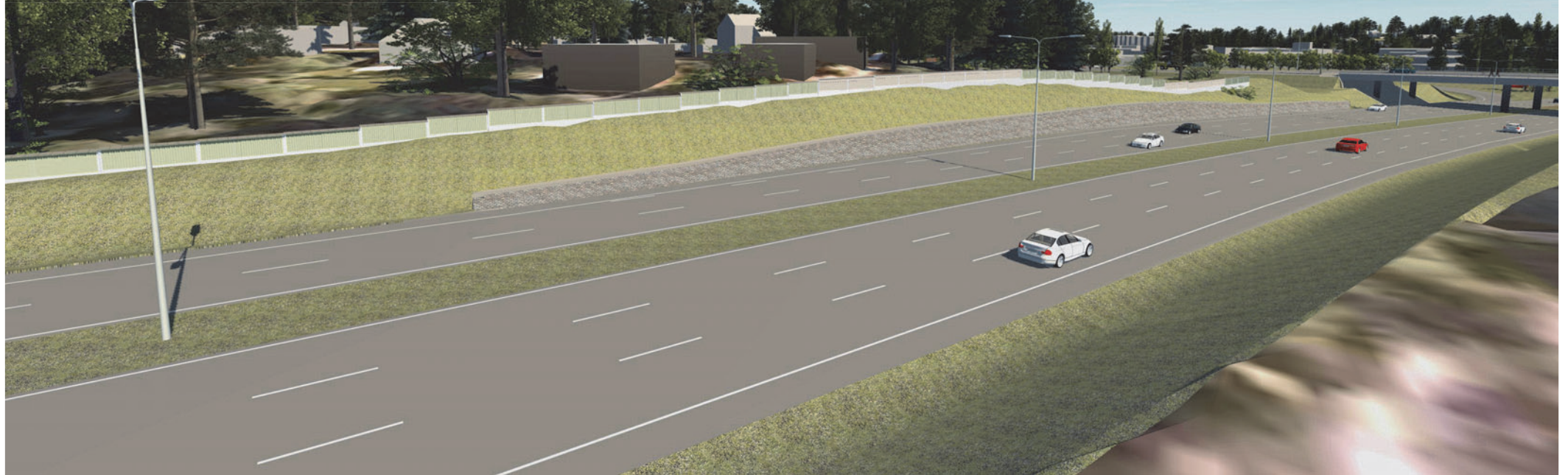
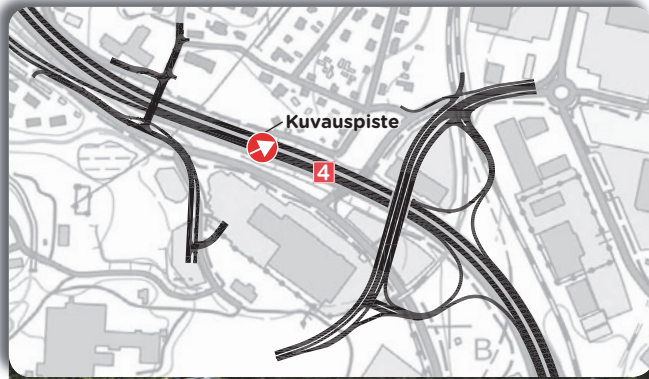
Kuva 13. Holstin risteysilta etelästä pohjoiseen.





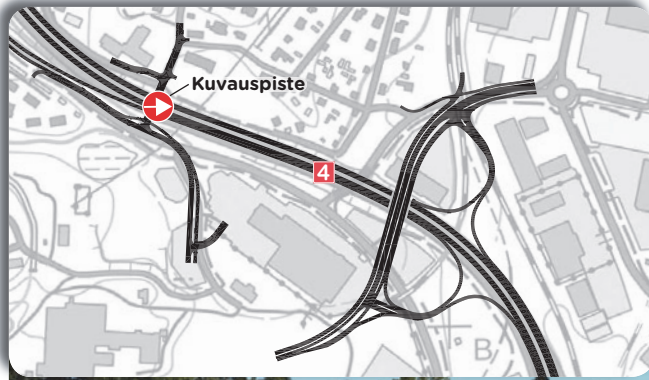
Kuva 14. Holstin risteyssilta Pohjoisesta Seppälän eritasoliittymän suuntaan.





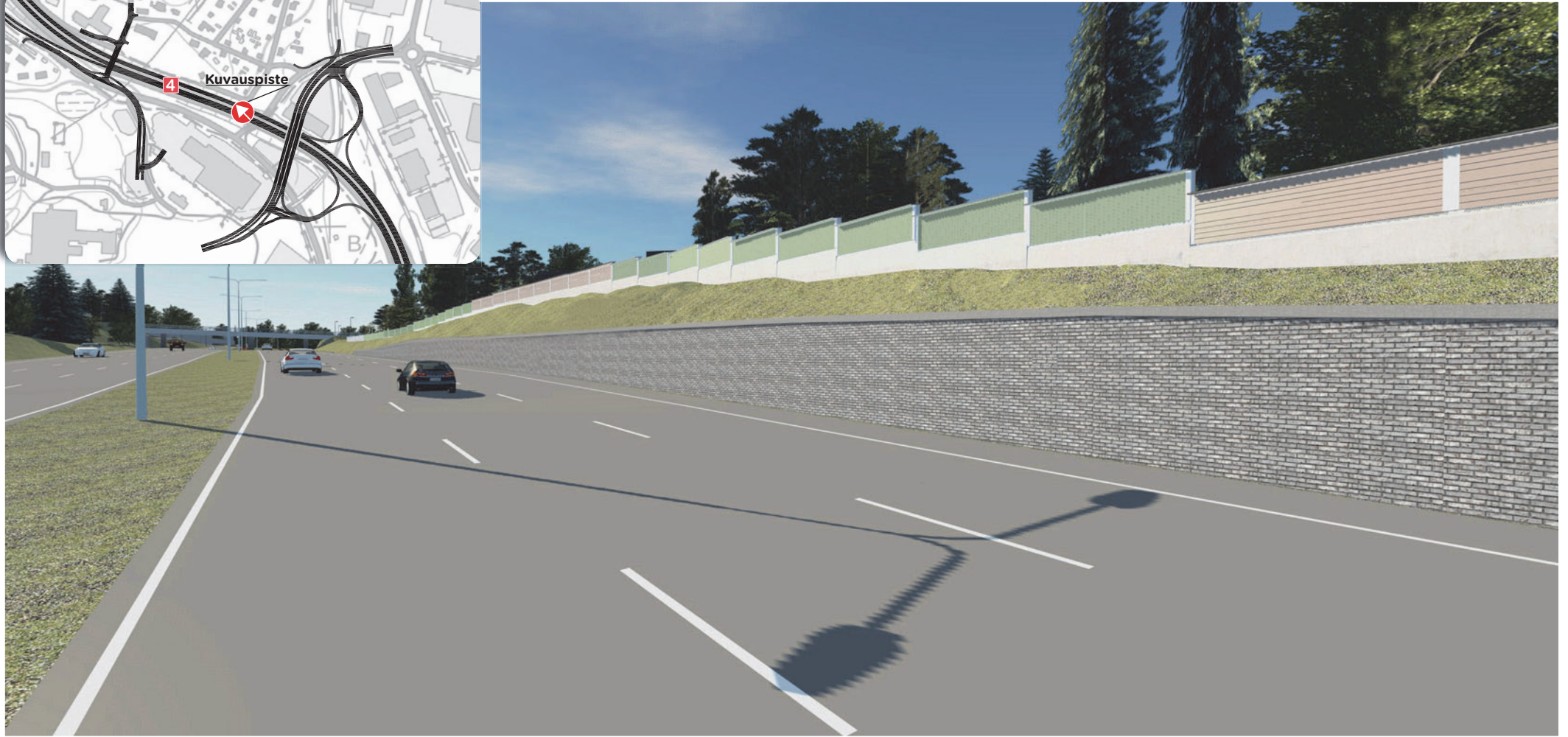
Kuva 15. Holstin meluaita (ME7AB) Vapaaherrantien suunnasta.





Kuva 16. Holstin meluaita (ME7AB) risteysillalta katsottuna.





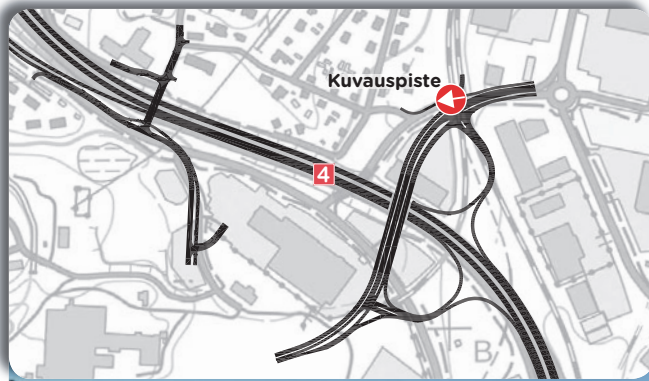
Kuva 17. Holstin meluaita (ME7AB) valtatie 4 vieressä.





Kuva 18. Holstin meluvalli ja -aita (ME8) Merasimelta katsottuna.





Kuva 19. Holstin meluvalli ja -aita (ME8) Merasimelta katsottuna.





Kuva 20. Holstin meluvalli ja -aita (ME8) Merasimelta katsottuna.