



# TURUN SEUDUN JÄTEHUOLTO OY JÄTTEEN ENERGIÄHYÖTYKÄYTÖN YMPÄRISTÖVAIKUTUSTEN ARVIOINTI

TYÖPAJA 1, 15.5.2012

**Eero Parkkola**  
[etunimi.sukunimi@ramboll.fi](mailto:etunimi.sukunimi@ramboll.fi)



15.5.2012  
JÄTEVOIMALAN YVA

# YVA-MENETTELYN KULKU

## Arviointimenettelyn alkaminen:

Hankkeesta vastaava toimittaa **arviointiohjelman** yhteysviranomaiselle

## Kuuleminen:

Yhteysviranomainen kuuluttaa (30-60 vrk), pyytää lausunnot ja antaa lausunnon arviointiohjelmasta (1 kk)

Hankkeesta vastaava tekee selvitykset, laatii **arviointiselostuksen** ja toimittaa sen yhteysviranomaiselle

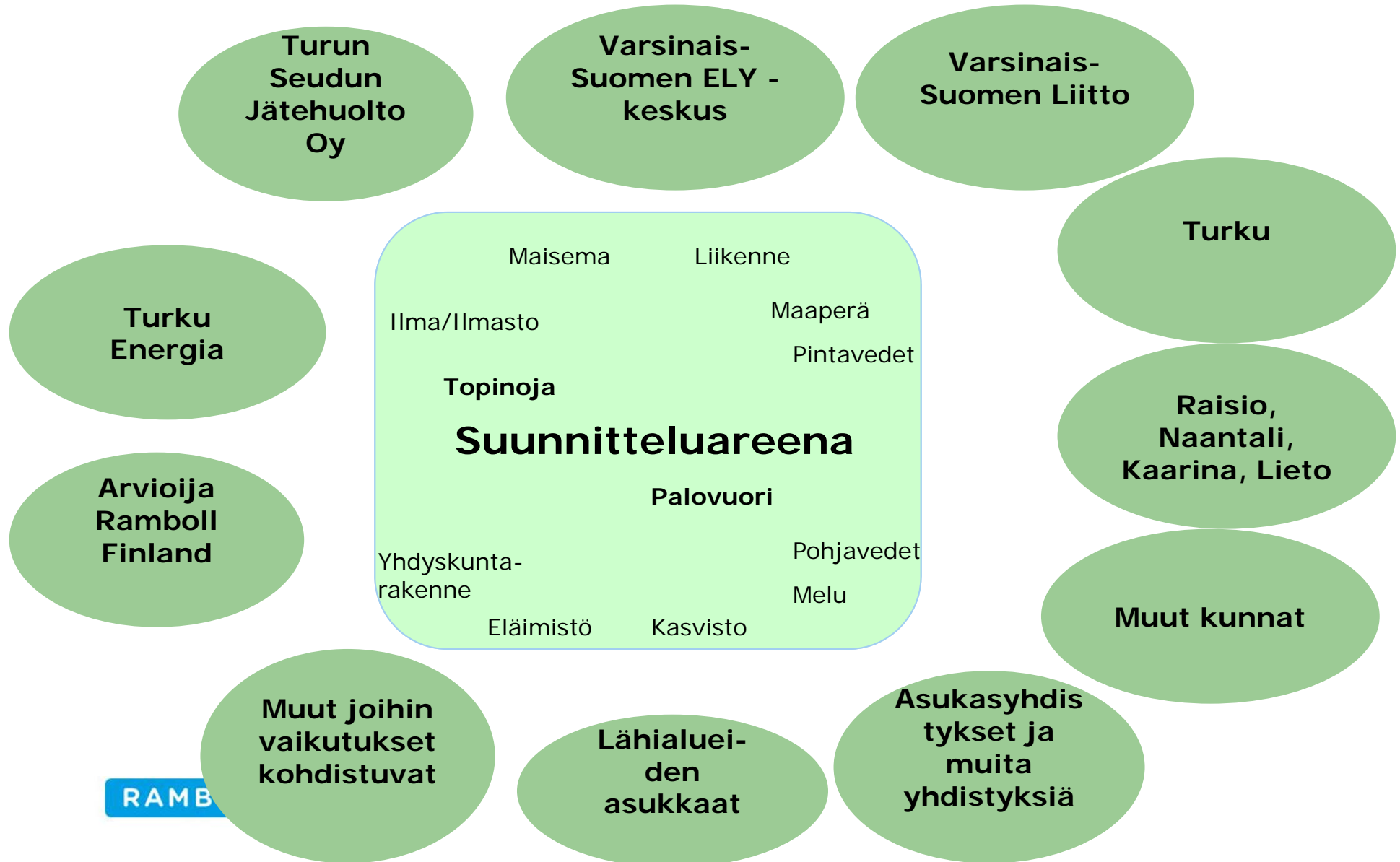
## Kuuleminen:

Yhteysviranomainen kuuluttaa (30-60 vrk), pyytää lausunnot

## Arviointimenettelyn päättyminen:

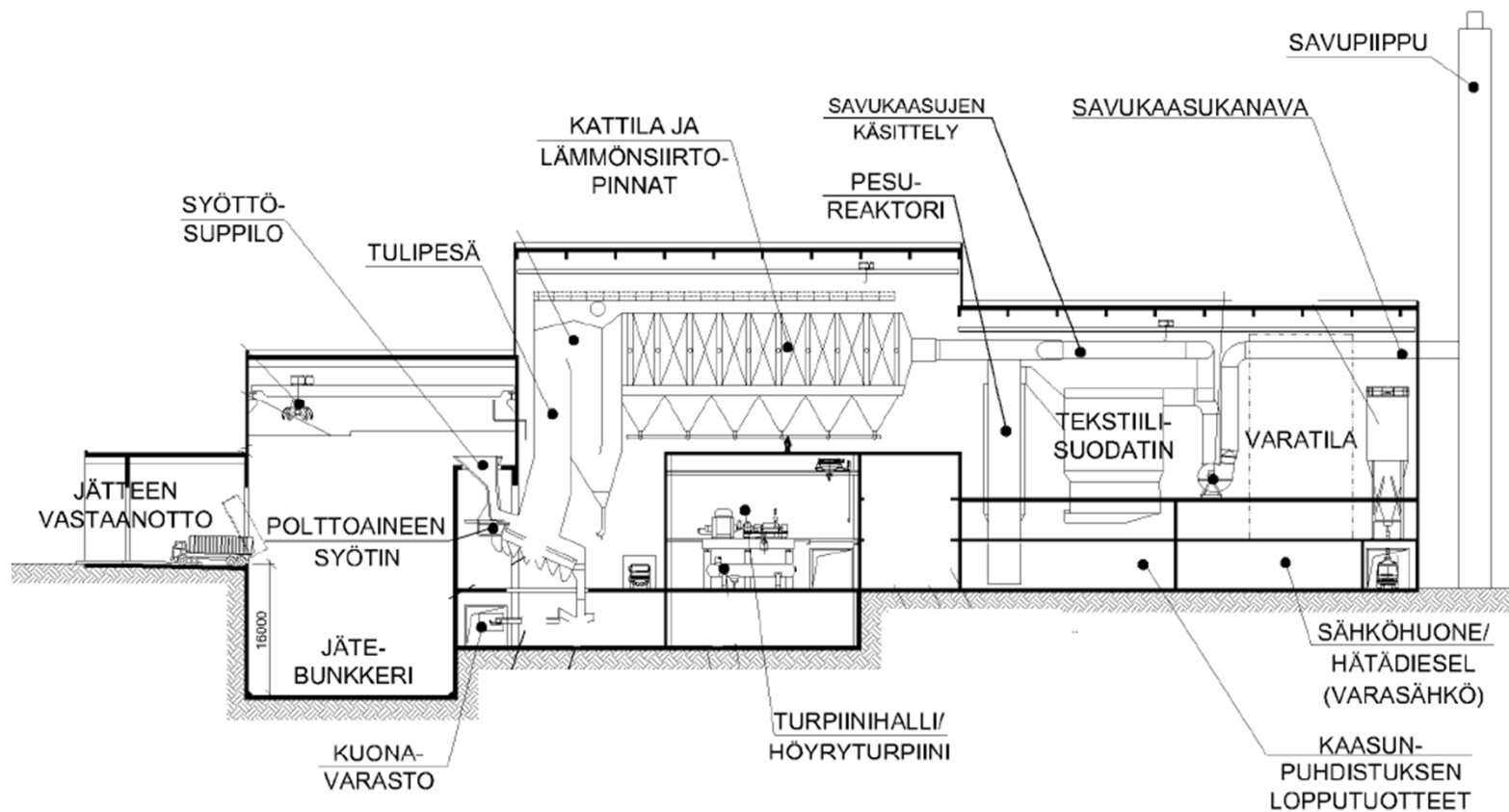
Yhteysviranomainen antaa lausunnon arviointiselostuksesta (2 kk)

# VUOROVAIKUTTEINEN PROSESSI YMPÄRISTÖVAIKUTUKSISTA; EI PÄÄTÖKSIÄ, VAIKUTUKSIA EI ARVOTETA



# JÄTEVOIMALAN PERIAATTEET

- Jätevoimala hyödyntää energiana kierrätykseen kelpaamatonta jätettä max. 150 000 t vuodessa

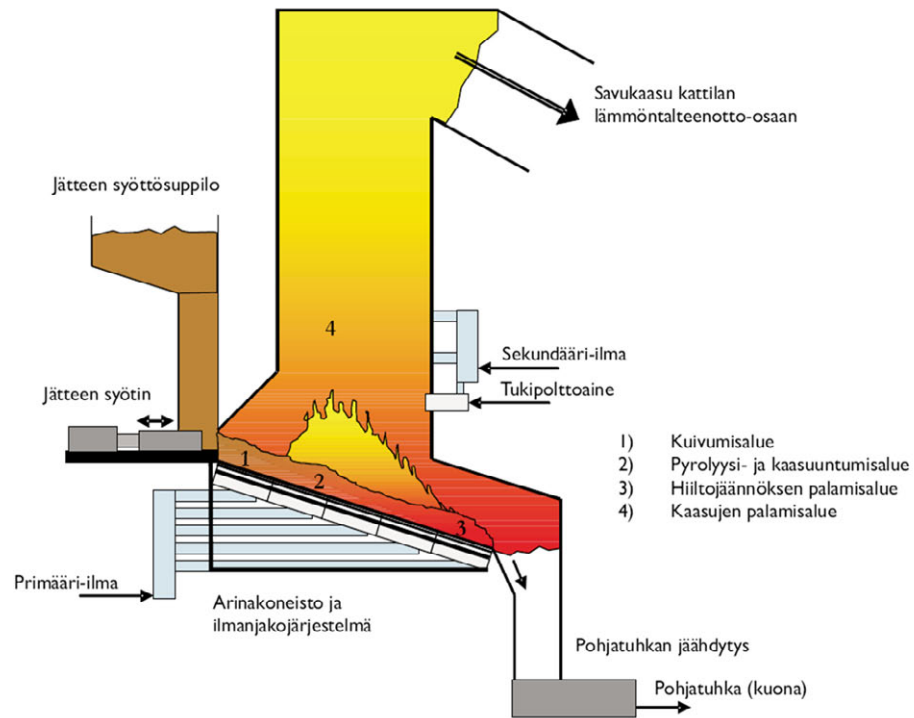


# JÄTEVOIMALA

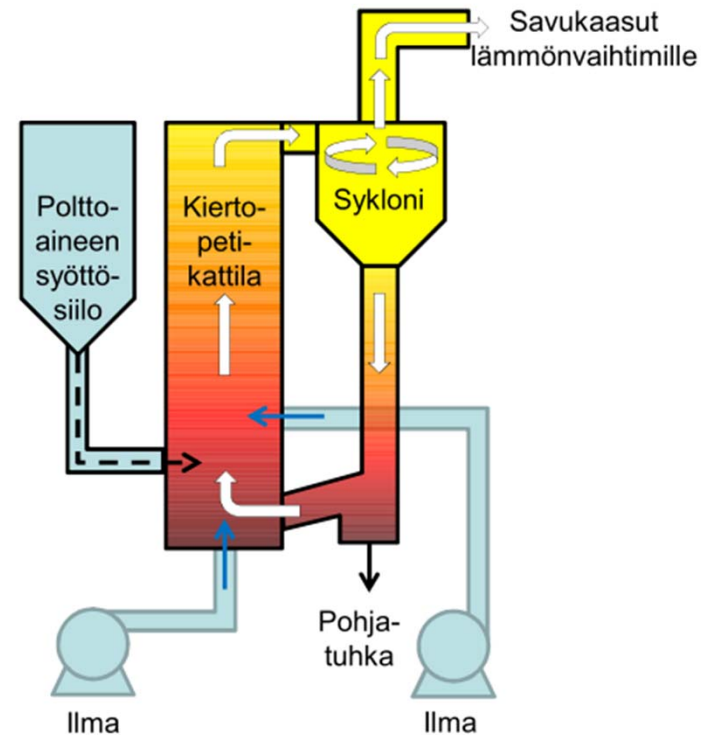


# HANKEKUVAUS, TEKNIikka

- Arinatekniikka

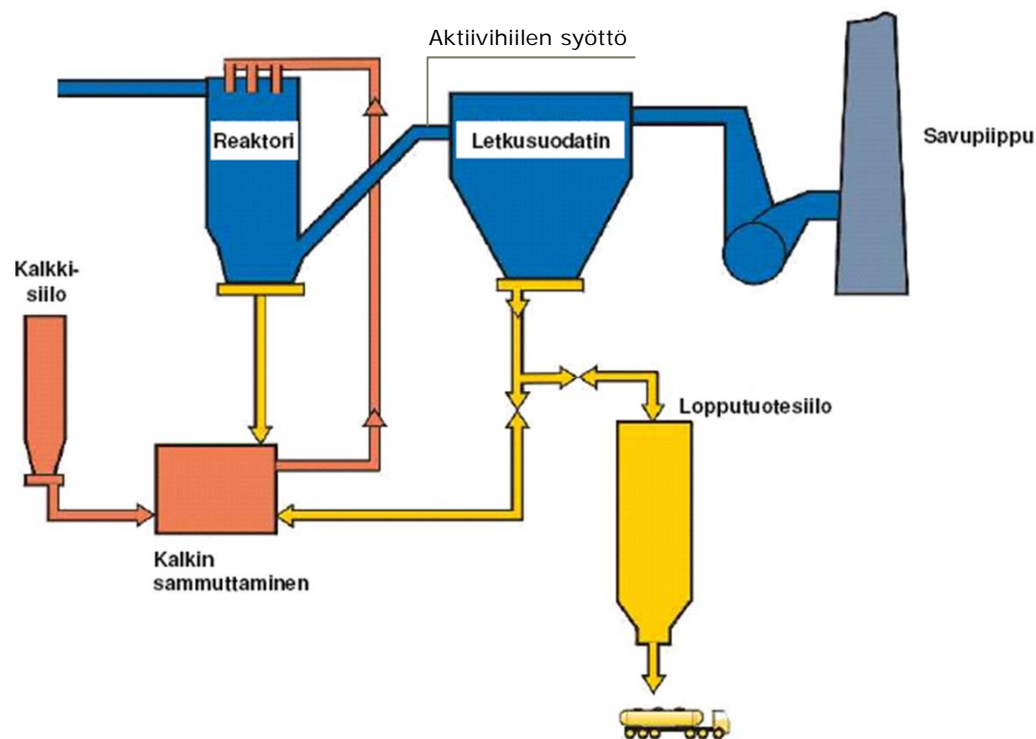


- Leijukerrostekniikka (kiertopetikattila)

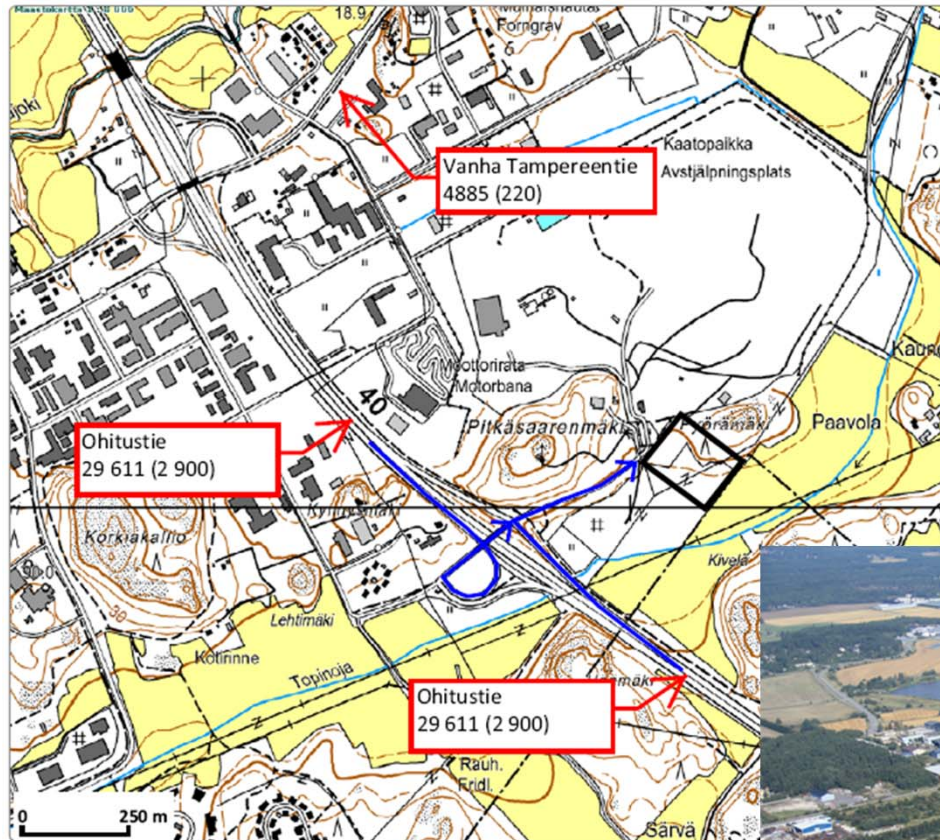


# JÄTEVOIMALAA TUKEVA TOIMINTA

- Liikenne
  - Jätteen kuljetus
  - Tuhkien ja kuonien kuljetus
  - Kemikaalien kuljetus
  - Henkilöliikenne
- Savukaasujen puhdistus
- Tuhkien käsittely luvan omaavassa paikassa
- Seuranta
  - Prosessi
  - Päästöt



# TOPINOJAN SIJOITUSPAIKKA

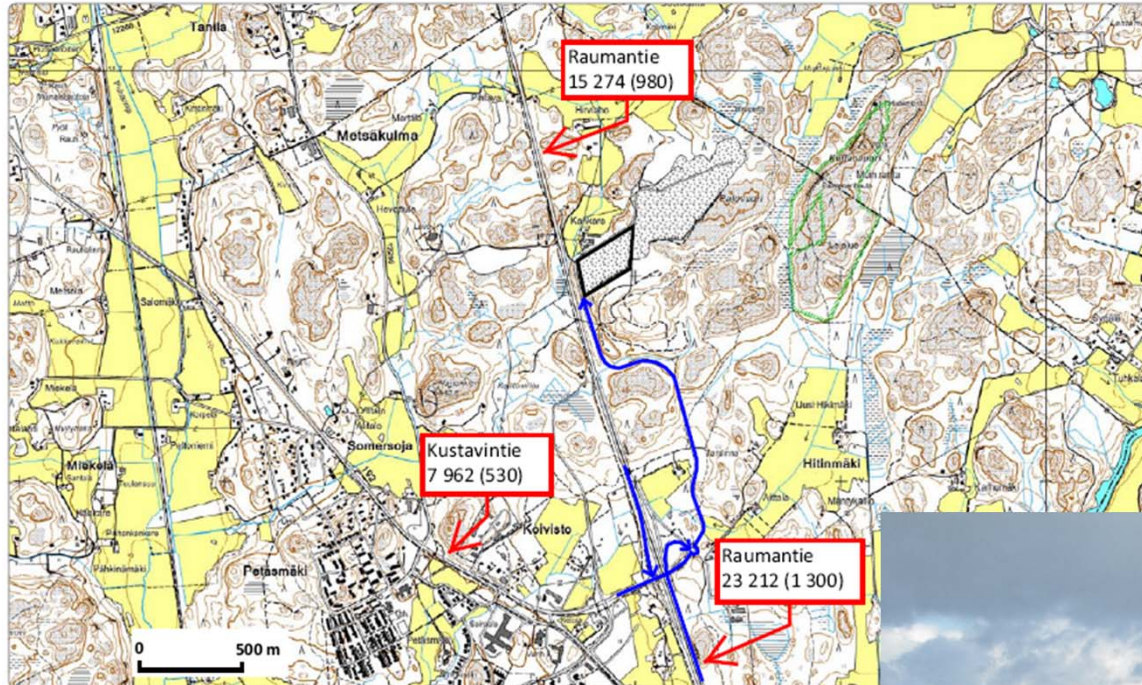


- VE 1: Kapasiteetiltaan 150 000 tonnin suuruinen jätevoimala sijoitetaan Topinojan jätekeskuksen yhteyteen.
- Alueella on tarvittavat kaavat





# PALOVUOREN SIJOITUSPAIKKA

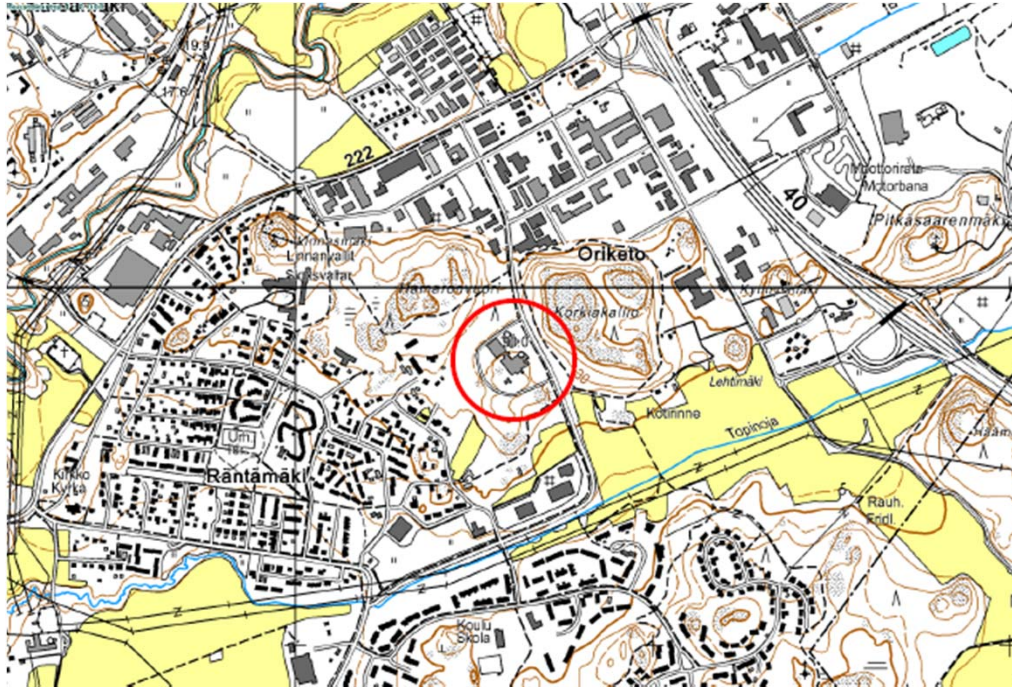


- VE 2: Kapasiteetiltaan 150 000 tonnin suuruinen jätevoimala sijoitetaan Raision Palovuoren alueelle
- Alueella ei ole asemakaavaa

**RAMBOLL**



# NOLLAVAIHTOEHTO, ORIKETO



- VE 0a: Jätevoimalaa ei toteuteta. Energiahyötykäyttö jatkuu Orikedolla nykyisen kapasiteetin mukaisessa laajuudessa, ja osa jätteistä toimitetaan muualle käsiteltäviksi.
- VE 0b: Jätevoimalaa ei toteuteta. Jätteet kuljetetaan energiahyödynnettäväksi muualle tai käsitellään muussa luvan mukaisessa paikassa.

# VAIKUTUSTEN ARVIOINTI 1

- Savukaasujen leviäminen
- Melu
- Liikenne
- Terveys
- Sosiaaliset vaikutukset
- Maaperä, pohjavesi
- Pintavedet
- Luonto ja luonnonsuojelu
- Yhdyskuntarakenne, maankäyttö



# VAIKUTUSTEN ARVIOINTI 2

- Maisema
- Kulttuurihistoria
- Jätehuolto ja luonnonvarat
- Elinkeinoelämä
- Ympäristöriskit
- Epävarmuustekijät
- Haitallisten vaikutusten lieventäminen
- Vaihtoehtojen vertailu
- Seuranta



# VUOROVAIKUTUS JA NEUVOTTELUT

- Suunnitteluryhmä
- Ohjausryhmä
  - Turku, Raisio, Masku, Lieto, Naantali, Kaarina ja Rusko
  - V-S ELY-keskus
  - V-S Liitto
  - Turku Energia
- Asukastyöpajat
- Asukaskysely
- Yleisötilaisuudet

