

NAANTALI

MAAKUNNALLISESTI ARVOKAS MAISEMA-ALUE
NAANTALIN AUKKO

"JOHDANTO SAARISTOON -JAKSO"
Toimenpiteitä:
- yleisilme kaupunkimainen ja hoidettu, avoin näkymä Naantalinsalmelle tärkeä ja säilytettävä tunnelin päätä korostetaan ja tuodaan esille, esim. soveltuvien melukaitien ja erikoisvalaisulua

"SAAPUMISJAKSO"
Toimenpiteitä:
- Järvelän arkkitehtuurin ja maisemarakentamisen keinoin Järvelän eritasoliittymässä läntisellä puolella ramppisilmukan ja välialueiden osuudet käsitellään kaupunkimaisella / "urbanilla" tavalla Järvelän ETL itäinen puoli käsitellään maisemoidaan luonnonmukaisesti, jotta linkitys Luolalanjärven reuna-alueiden rantaniittyihin on luonteva Luolalanjärvelle avautuvat vesimaisemat / näkymät säilytetään, myös ramppisilmukoilta pyritään mahdollistamaan näkymä järvelle Vantton ETL sijoittuu osin harjanteen päälle / reunaan, josta maasto laskee kohti peltokauketa. Harjanteen päällä olevassa silmukassa hyödynnetään "kallioiteemaa" (erilaiset kiviainekset, kivekset kallioleikkaukset, kohdevalaisu), peltokaukuiden puoli jätetään avoimeksi, ja näkymä viljelymaisemiin avataan Ruonan eritasoliittymän maisemoinnin tavoitteena on saavuttaa ulkoasultaan järeä ympäristö, kaupunkiin puistoita ja teollisuutta linkitetään yhteen jelinjasta mukalevin "katupuurivein", muodostuvia tuskauksia maisemoidaan matalakausuisilla massapensastutuksilla tavoitteena myös vihreä yhteys Ruonan ETL läpi teollisuusalueen Vantton eritasoliittymälle asti (puukujanne)

"SAARISTOHENKINEN LUONTOJAKSO"
Toimenpiteitä:
- metsäinen jakso, jonka identiteettiä korostetaan ja luontoarvot säilytetään luonnonmukainen teiden reunojen maisemointi niittyneumella yleisilme pidetään luonnonmukaisena ja avoimena puuryhmiä sijoitetaan harkituille paikoille, esim. metsän ja rakennetun ympäristön rajapintoihin
- näkymät tieltä tikkumaisille ja eläväreunaisille pelloille säilytetään, uusia puustutuksia ei tehdä peltomaisemien eteen
- Kaanaan eritasoliittymässä ramppisilmukan ja välialueiden osuudet käsitellään avoimena nurmi- ja niittypintoina, joille sijoitetaan pienialaisia erillisiä puuryhmiä / metsäyskuivia, olevaa puustoa säilytetään ja harvennetaan - sähkölinjat alueet säilytetään avoimena
- kevyenliikenteenväylien ja ajoväylien väliin sijoitetaan puustutuksia
- Raisionlahden telakka-alueen nosturin näkymä huomioidaan

"VESIMAISEMAJAKSO"
Toimenpiteitä:
- pitkiä näkymiä tieltä merenlahdelle avataan poistamalla harkiten olevaa puustoa, männyt säilytetään
- luontoarvot ja perinnemaisemat huomioidaan ja säilytetään
- hienovarainen ympäristön käsittely, nurmi / niittyneumien teiden luskissa
- uusia puustutuksia ei esitellä avattavien näkymien tai pelto- ja niittymaisemien yhteyteen

"TEOLLISUUS- JA ESIKAUPUNKIJAKSO"
Toimenpiteitä:
- Pienteollisuusalue, jota Raision keskusta-alueen rajapinnassa kehitetään kaupunkimaisemmaksi lähestyttäessä keskustaa risteysalueiden ja ramppien laajat sisäosat pidetään pääosin avoimina nurmipintoina, maisemointi toteutetaan harkitun pensastutuksin ja puuryhmin- tai rivein
- yleisilme Raisionkaaren ETL maisemoinnissa on huolellisesti rakennettu ja hoidettu, urbaani
- Krookilan ETL ja Telakan ETL maisemointi toteutetaan luonnonmukaisemmin, maisemoinnissa käytetään puurivejä- ja ryhmiä sekä pensastutuksia

"KESKUSTAJAKSO"

RAISIO

RAISIONLAHDEN LUONNON SUOJELUALUE

PERINNE-MAISEMA Raisionlahden itärannan rantaniitty

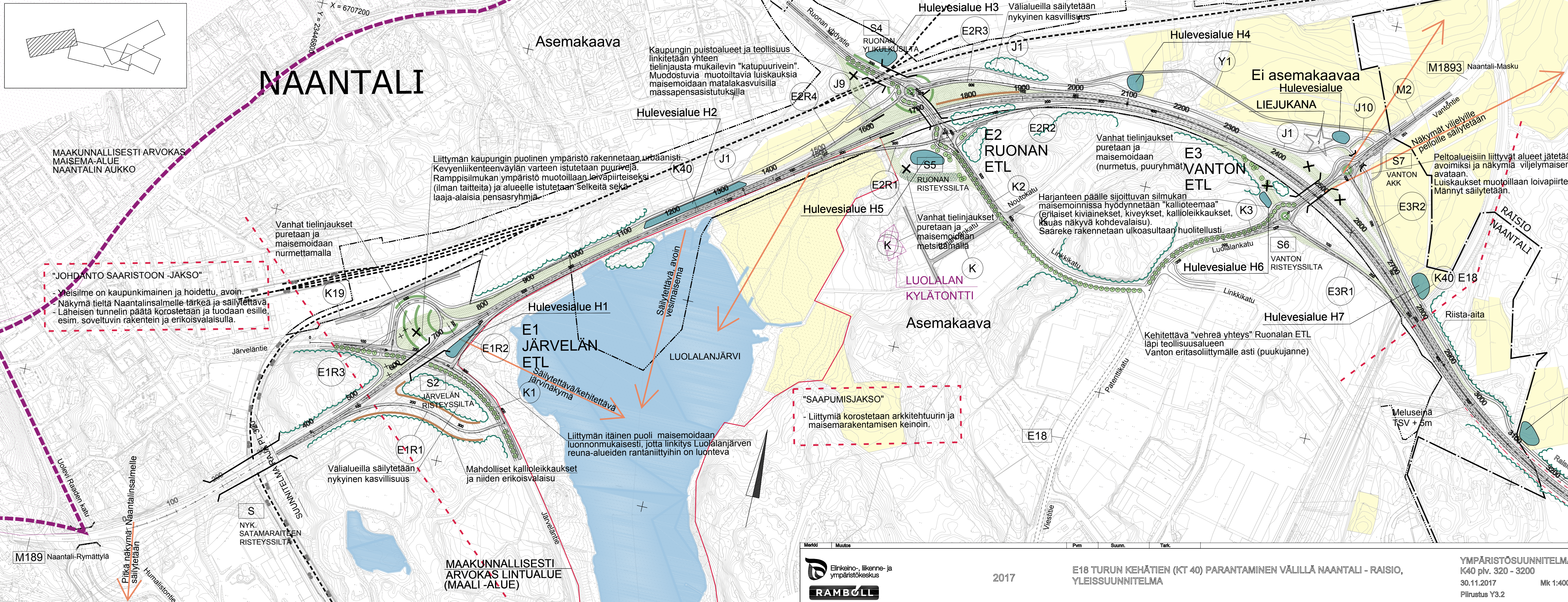
RAISIONLAHDEN LANSIRANNAN RANTANIITTY

KALASTUS-PAIKKA

UPALINGON KYLÄTONTTI

NAANTALI

T:\tie2015\22200_E18 NARA\luokitukset_YSPolijakartat\NAANTALI_SUUNNITELMAKARTAT_MAISEMA.DWG



MAAKUNNALLISESTI ARVOKAS MAISEMA-ALUE NAANTALIN AUKKO

"JOHDANTO SAARISTOON -JAKSO"

- Yleisilme on kaupunkimainen ja hoidettu, avoin.
- Näkymä tieltä Naantalinsalmelle tärkeä ja säilytettävä.
- Läheisen tunnelin päätä korostetaan ja tuodaan esille, esim. soveltuvin rakentein ja erikoisvalaisulla.

Liittymän kaupungin puolinen ympäristö rakennetaan urbaanisti. Kevyenliikenteenväylän varteen istutetaan puurivejä. Ramppisilmukan ympäristö muotoillaan loivapiirteiseksi (ilman taitteita) ja alueelle istutetaan selkeitä sekä laaja-alaisia pensasryhmiä.

Vanhat tielinjaukset puretaan ja maisemoidaan nurmettamalla

Vanhat tielinjaukset puretaan ja maisemoidaan metsittämällä

Vanhat tielinjaukset puretaan ja maisemoidaan (nurmetus, puuryhmiä)

Harjanteen päälle sijoittuvan silmukan maisemoinnissa hyödynnetään "kallioiteemaa" (erilaiset kiviainekset, kiveykset, kallioleikkaukset, kauas näkyvä kohdevalaisu). Saareke rakennetaan ulkoasultaan huolitellusti.

Liittymän itäinen puoli maisemoidaan luonnonmukaisesti, jotta linkitys Luolalanjärven reuna-alueiden rantaniittyihin on luonteva

"SAAPUMISJAKSO"

- Liittymiä korostetaan arkkitehtuurin ja maisemarakentamisen keinoin.

Kehitettävä "vihreä yhteys" Ruonalan ETL läpi teollisuusalueen Vanton eritasoliittymälle asti (puukujanne)

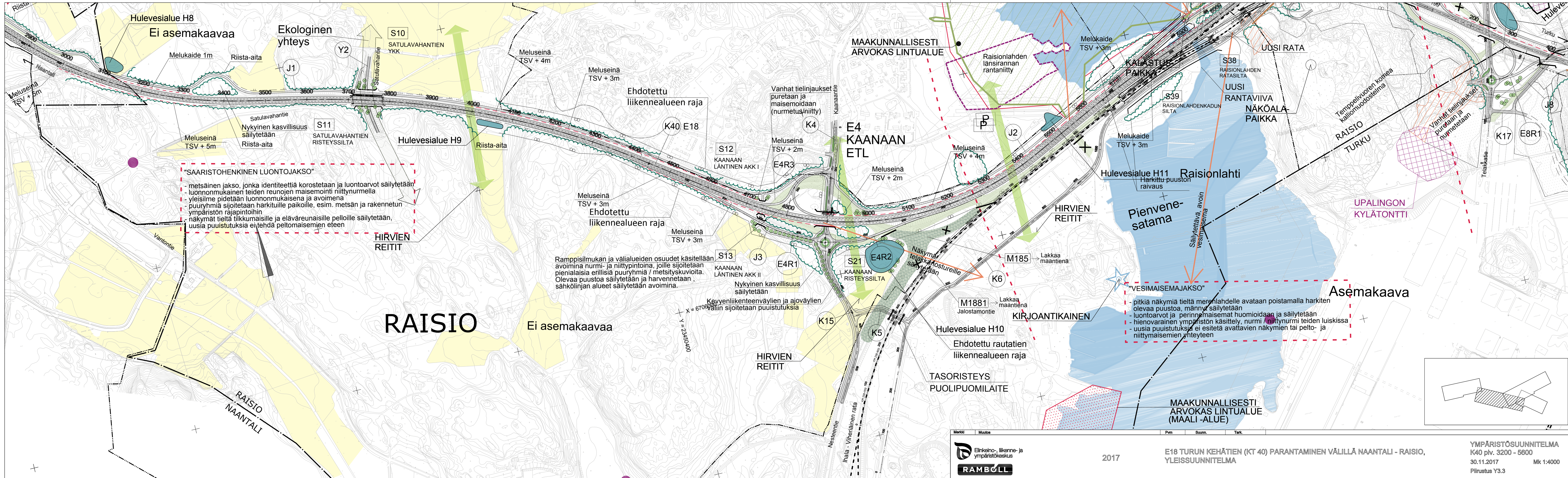
Peltoalueisiin liittyvät alueet jätetään avoimiksi ja näkymiä viljelymaisemiin avataan. Luiskaukset muotoillaan loivapiirteisiksi. Männyt säilytetään.

Välialueilla säilytetään nykyinen kasvillisuus

Mahdolliset kallioleikkaukset ja niiden erikoisvalaisu

MAAKUNNALLISESTI ARVOKAS LINTUALUE (MAALI -ALUE)

<p>Elinkino-, liikenne- ja ympäristökeskus</p> <p>RAMBOLL</p>	<p>2017</p>	<p>E18 TURUN KEHÄTIEN (KT 40) PARANTAMINEN VÄLILLÄ NAANTALI - RAISIO, YLEISSUUNNITELMA</p>	<p>YMPÄRISTÖSUUNNITELMA K40 pvt. 320 - 3200 30.11.2017 Piirustus Y3.2</p>
--	-------------	--	---



"SAARISTOHENKINEN LUONTOJAKSO"

- metsäinen jakso, jonka identiteettiä korostetaan ja luontoarvot säilytetään
- luonnonmukainen teiden reunojen maisemointi niittynurmella
- yleisille pidetään luonnonmukaisena ja avoimena
- puuryhmiä sijoitetaan harkituille paikoille, esim. metsän ja rakennetun ympäristön rajapintoihin
- näkymät tieltä tilkkumaisille ja eläväreunaisille pelloille säilytetään, uusia puuistutuksia ei tehdä peltomaisemien eteen

"VESIMAISEMAJAKSO"

- pitkiä näkymiä tieltä merenlahdelle avataan poistamalla harkiten olevaa puustoa, männyk säilytetään
- luontoarvot ja perinnemaisemat huomioidaan ja säilytetään
- hienovarainen ympäristön käsittely, nurmi / niittynurmi teiden luiskissa
- uusia puuistutuksia ei esitetä avattavien näkymien tai pelto- ja niittymaisemien yhteyteen

Ramppisilmukan ja välialueiden osuudet käsitellään avoimina nurmi- ja niitypintoina, joille sijoitetaan pienialaisia erillisiä puuryhmiä / metsityskuvioita. Olevaa puustoa säilytetään ja harvennetaan, sähkölinjan alueet säilytetään avoimina.

Merkki	Muutos	Pvm	Suunn.	Tark.

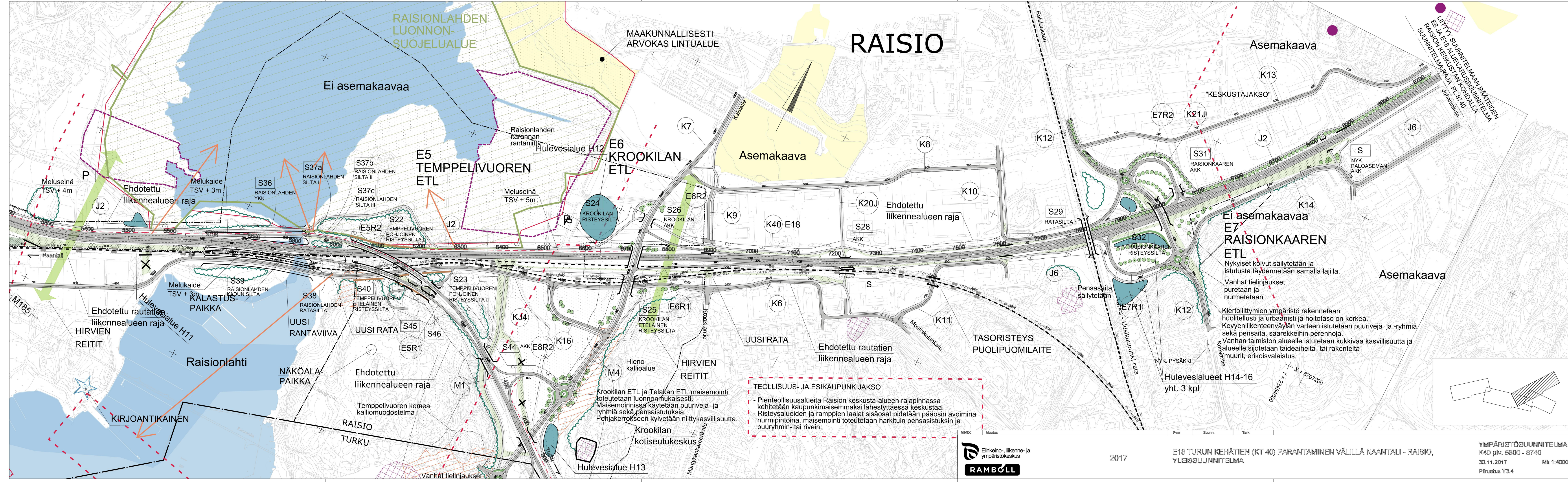


2017

E18 TURUN KEHÄTIEN (KT 40) PARANTAMINEN VÄLILLÄ NAANTALI - RAISIO, YLEISSUUNNITELMA

YMPÄRISTÖSUUNNITELMA
K40 plv. 3200 - 5600
30.11.2017 Mk 1:4000
Piirustus Y3.3

RAISIO



Ei asemakaavaa

E5 TEMPELIVUOREN ETL

E6 KROOKILAN ETL

Ei asemakaavaa
E7 RAISIONKAAREN ETL

Nykyiset koivut säilytetään ja istutusta täydennetään samalla lajilla.
Vanhat tielinjaukset puretaan ja nurmetetaan.
Kiertoliittymien ympäristö rakennetaan huolitellusti ja urbaanisti ja hoitotaso on korkea. Kevenliikenteenväylän varten istutetaan puurivejä ja -ryhmiä sekä pensaita, saarekkeihin perennoja. Vanhan taimiston alueelle istutetaan kukkivaa kasvillisuutta ja alueelle sijoitetaan taideaiheita- tai rakenteita muurit, erikoisvalaistus.

TEOLLISUUS- JA ESIKAUPUNKIJAKSO

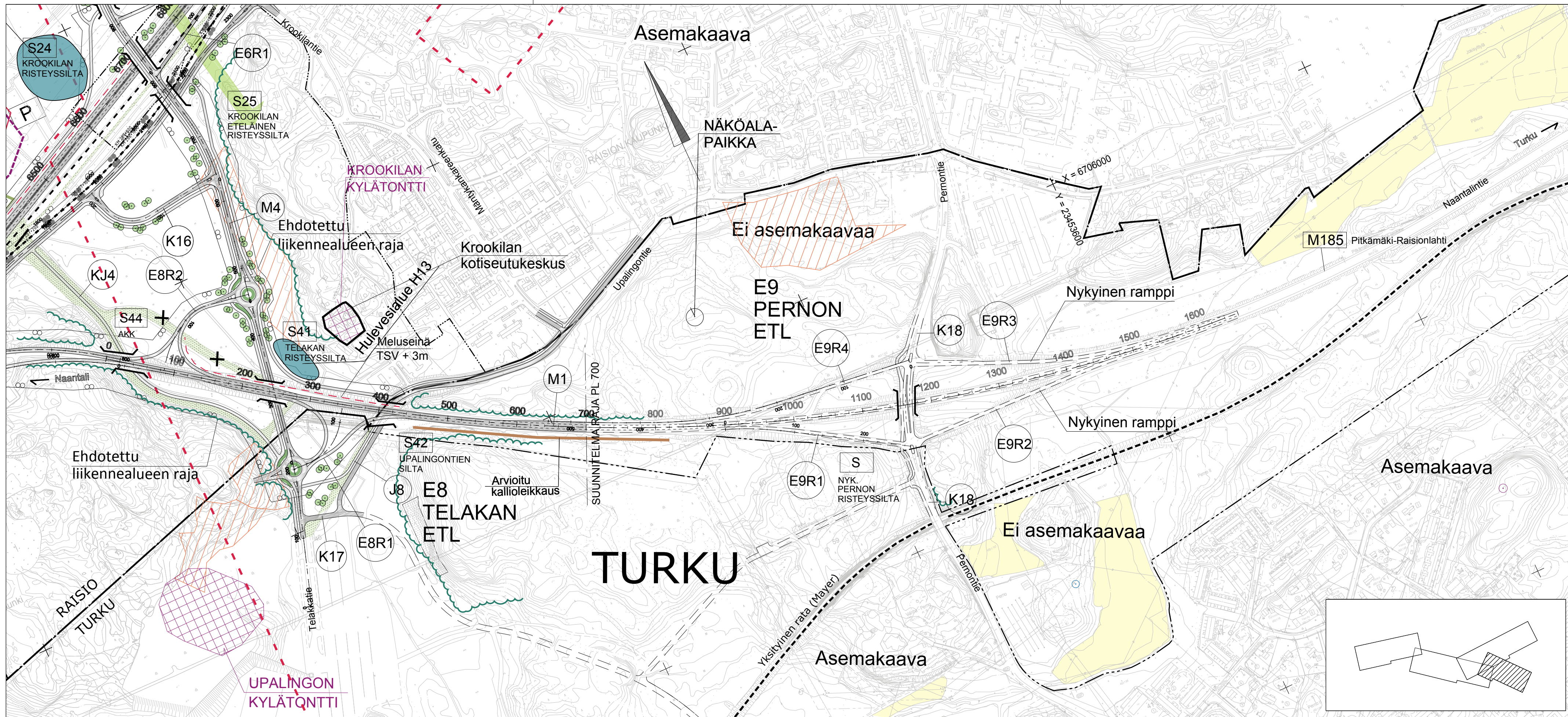
- Pienteollisuusalueita Raision keskusta-alueen rajapinnassa kehitetään kaupunkimaisemmaksi lähestyttäessä keskustaa.
- Risteyalueiden ja ramppien laajat sisäosat pidetään pääosin avoimina nurmipintoina, maisemointi toteutetaan harkituin pensasistuksin ja puuryhmiin- tai rivein.



2017

E18 TURUN KEHÄTIEN (KT 40) PARANTAMINEN VÄLILLÄ NAANTALI - RAISIO, YLEISSUUNNITELMA

YMPÄRISTÖSUUNNITELMA
K40 piv. 5600 - 8740
30.11.2017 Mk 1:4000
Piirustus Y3.4



TURKU

Merkit	Muutos	Pvm	Suunn.	Tark.



2017

E18 TURUN (KT 40) KEHÄTIEN PARANTAMINEN VÄLILLÄ NAANTALI - RAISIO,
YLEISSUUNNITELMA

YMPÄRISTÖSUUNNITELMA
M1 pih. 0 - 700
30.11.2017
Piirustus Y3.5
Mk 1:4000