

# RMSS

(REGIONAL MATERIAL SERVICE SYSTEM)

# ABSOILS

LIFE+2009 DEMONSTRATION PROJECT LIFE09 ENV/FI/575



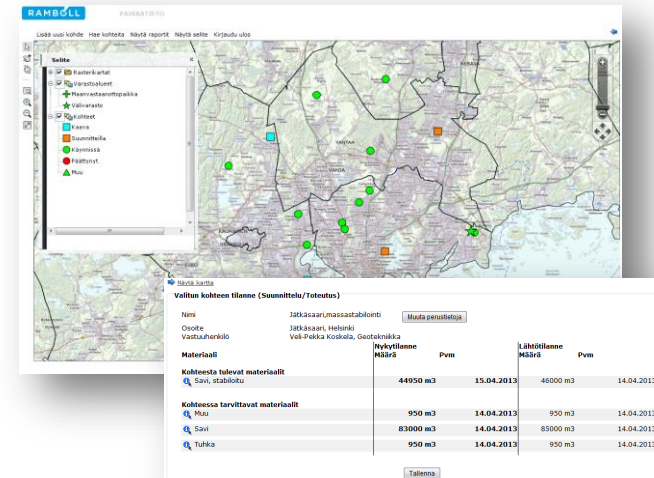
YMPÄRISTÖMINISTERIO  
MILJÖMINISTERIET  
MINISTRY OF THE ENVIRONMENT



# WHY RMSS ?

RMSS is answering to these questions:

- **LOCATION:** Where is the material or where is the need for the material
- **STATUS:** City planning, planning, ongoing, ended
- **QUALITY:** What kind of material there is or will be
- **VOLUME:** How much material there is in the site or how much material it needs
- **SYNERGY:** Is there close some sites which needs or can give material
- **FUTURE:** Will there be material or need of the material in the neat future
- **ECONOMY:** How far is the site – price of the transportation (where to go: to the other site or to the refuse dump)
- **HISTORY:** How much matrial was taken from the site and where it was transported
- **BIG PICTURE:** How much material there is or will be in the whole city area
- **PERSONNEL:** Who is the contact person



# RMSS (REGIONAL MATERIAL SERVICE SYSTEM)

Valitun kohteen tilanne (Suunnittelu/Toteutus)

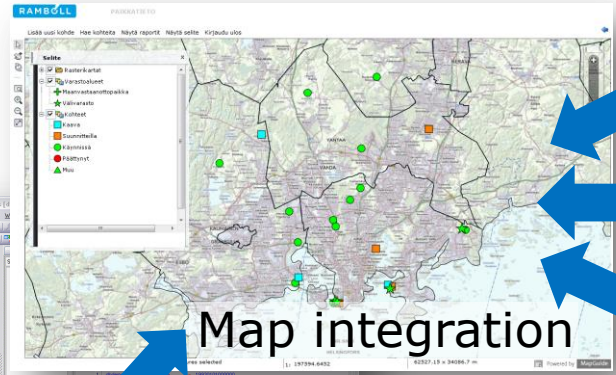
Nimi: Jatkasaari, massastabilointi  
 Osoite: Jatkasaari, Helsinki  
 Vastuuhenkilö: Veli-Pekka Koskela, Geotekniikka

Materiaali	Nykytilanne		Lähtötilanne	
	Määrä	Pvm	Määrä	Pvm
<b>Kohteesta tulevat materiaalit</b>				
Savi, stabiointu	44950 m3	15.04.2013	46000 m3	14.04.2013
<b>Kohteessa tarvittavat materiaalit</b>				
Muu	950 m3	14.04.2013	950 m3	14.04.2013
Savi	83000 m3	14.04.2013	85000 m3	14.04.2013
Tuhka	950 m3	14.04.2013	950 m3	14.04.2013

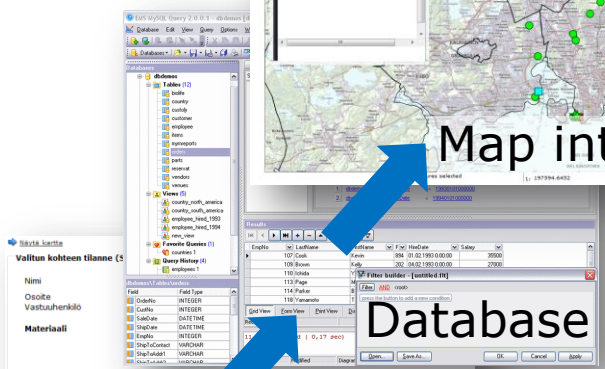
**Stock accounting**

A	B	C	D	E	F	G	H	I	J	K	L	M	N
Kohteen nro	Alueen tyyppi	Kohteen tila	Aloitus	Lopetus	Yläsammamateriaali Savi(m3)	Savi, plainstabilointu(m3)	Savi, stabiointu(m3)	Muu(m3)	Muorene(m3)	Lietu(m3)	Ravustusta Louhe(m3)	PIMA(m3)	
1	Kansinink. Toimaa	Kaivossa	11.10.2012	12.10.2012	1000							1000	150
2	Lakeliesh. Toimaa	Kaivossa	8.10.2012	11.10.2012									
3	Pedisaari. Toimaa	Kaivossa	12.2012	30.6.2012									
4	Penttinen Toimaa	Kaivossa											
5	Potkalo Toimaa	Kaivossa											
6	Takurantie Toimaa	Kaivossa											
7	Kanala. Toimaa	Kaivossa	11.2.2010	30.8.2011									
8	Ainlahti Toimaa	Kaivossa											
9	Ainlahti Toimaa	Kaivossa											
10	Jatkasaari Toimaa	Kaivossa	19.2013	31.12.2020									
11	Jatkasaari Toimaa	Kaivossa											
12	Jatkasaari Toimaa	Kaivossa	5.10.2012	16.10.2012									
13	Kruusuv. Toimaa	Kaivossa	8.10.2012	31.10.2012	800								
14	Ainlahti Toimaa	Kaivossa	15.11.2013	31.12.2018									
15	Ainlahti Toimaa	Kaivossa	13.2012	14.2013									
16	Jatkasaari Toimaa	Kaivossa	14.2013	30.4.2013									
17	Kirkko. Toimaa	Kaivossa	15.3.2012	31.12.2012	63000								
18	Vuosaari Toimaa	Kaivossa	11.2013	31.12.2013									
19	Jatkasaari Varanto	Kaivossa	14.2013	30.4.2013									
20	Jatkasaari Varanto	Kaivossa											
21	Jatkasaari Varanto	Kaivossa											
22	Jatkasaari Varanto	Kaivossa											
23	Vuosaari-Varanto	Kaivossa											
24	Vuosaari-Varanto	Kaivossa											
					1		44950						

**Reports**



Map integration



Database



WEB-access

Materiaalin muutos

kohteesta tulevat materiaalit  
 kohteessa tarvittavat materiaalit  
 Lisätään materiaalin määrää  
 Vähennetään materiaalin määrää

Materiaali:

Määrä / mlime:

Pvm: 19.04.2013

Muutoksen kommentti:

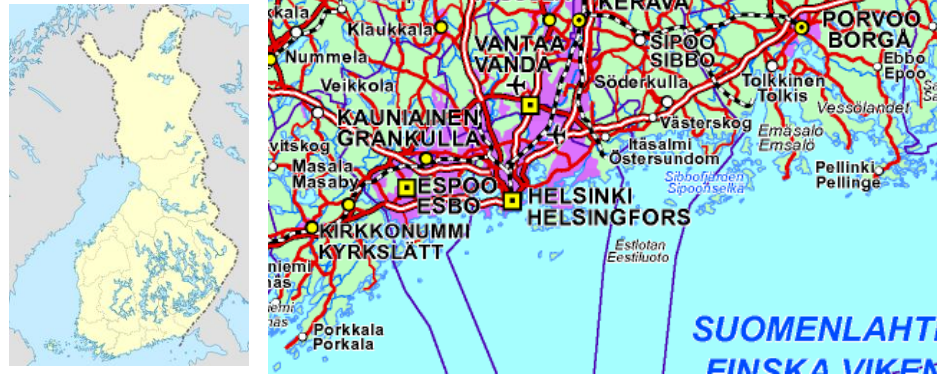
Materiaalin pysyvä kommentti:

**Data input form**

# RMSS MAPPING LEVELS

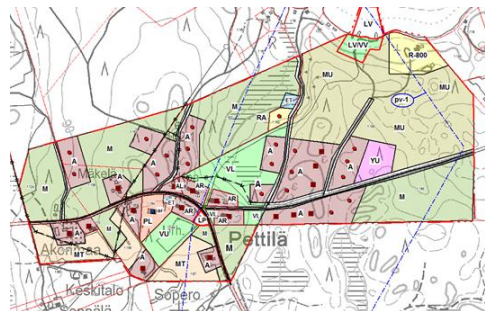
## Geographical level:

- Country
- Regional (largest cities)
- Metropolitan area



## Temporal building phase:

- City planning
- Planning
- Ongoing
- Ended



# RMSS BENEFITS

- Updated data through Internet (real-time)
- Available for everyone or to limited group (privacy protection)
- System is easy to use and read – no special skills needed
- Big picture of large geographical area makes decision making easier
- Informative – communication with all the counterparts
- Cost-effective – save money by recycling



# UPDATED STOCK ACCOUNTING

## REAL-TIME VOLUME DATA

Site: Jätkäsaari, massastabilointi



HISTORIA				
Materiaali	Määrä	Pvm	Kommentti	Mistä / mihin
<b>Kohteesta tulevat materiaalit</b>				
Savi, stabioitu	★ 46000 m3	14.04.2013		Muutos lähtötilanteeseen
Savi, stabioitu	-50 m3	15.04.2013	Ensimmäinen Jätkäsaaren kuorma	Ida Aalbergin puisto
Savi, stabioitu	-1000 m3	14.04.2013	Kaakkoispuolelta maisemointiin	Vuosaaren vanha kaatopaikka
<b>Kohteessa tarvittavat materiaalit</b>				
Muu	1000 m3	14.04.2013		Muutos lähtötilanteeseen
Muu	-50 m3	14.04.2013	Sementtiä	Muutos lähtötilanteeseen
Savi	85000 m3	14.04.2013		Muutos lähtötilanteeseen
Savi	-1000 m3	14.04.2013	Toinen kuorma	Jätkäsaari, ruoppaus
Savi	-1000 m3	14.04.2013	Ensimmäinen kuorma	Jätkäsaari, ruoppaus
Tuhka	1000 m3	14.04.2013		Muutos lähtötilanteeseen
Tuhka	-50 m3	14.04.2013	Tuhkatoimitus	Muutos lähtötilanteeseen



Site: Ida Aalbergin puisto

HISTORIA				
Materiaali	Määrä	Pvm	Kommentti	Mistä / mihin
<b>Kohteesta tulevat materiaalit</b>				
<b>Kohteessa tarvittavat materiaalit</b>				
Savi, stabioitu	★ 800 m3	14.04.2013		Muutos lähtötilanteeseen
Savi, stabioitu	-50 m3	15.04.2013	Ensimmäinen Jätkäsaaren kuorma	Jätkäsaari, massastabilointi
Savi, stabioitu	25 m3	15.04.2013	Koekuorma palautettu	Ei tiedossa
Savi, stabioitu	-25 m3	14.04.2013	Koekuorma	Muutos lähtötilanteeseen

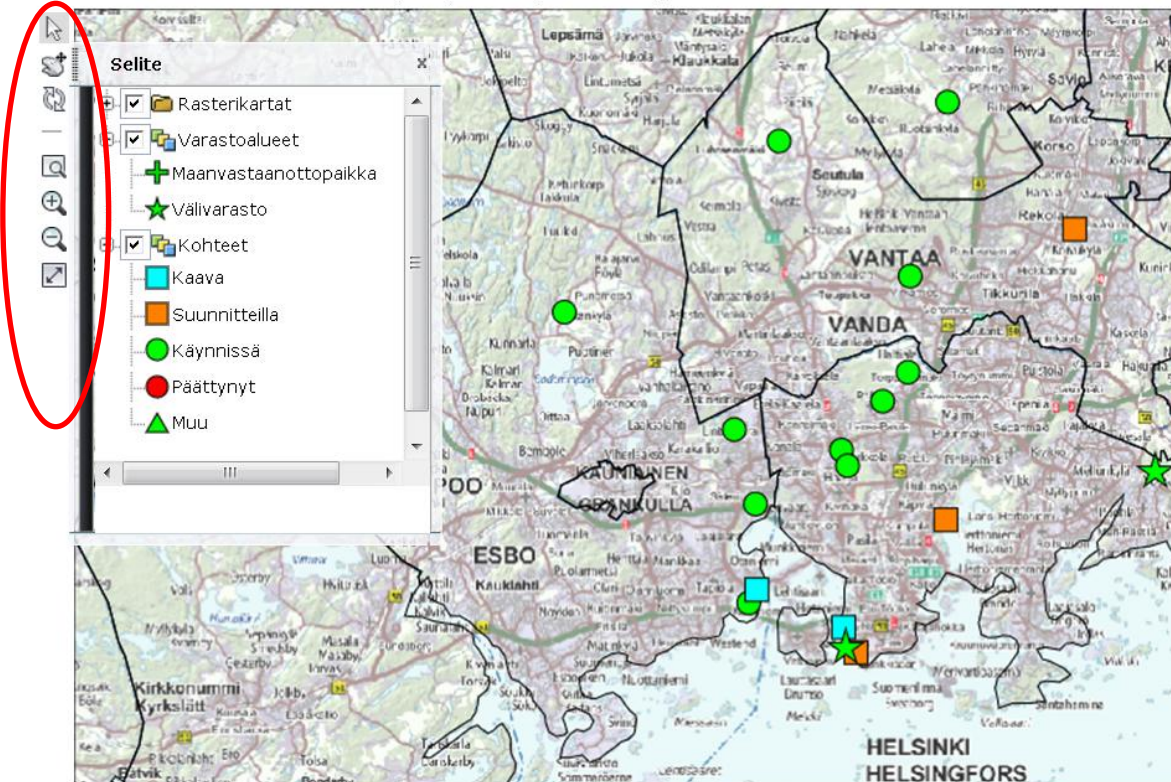
Transported: 50 m3 of clay

# MAP MANAGEMENT TOOLS

**RAMBOLL**

PAIKKATIETO

Lisää uusi kohde Hae kohteita Näytä raportit Näytä selite Kirjautu ulos



**RAMBOLL**

# ADD SITE

RAMBOLL

PAIKKATIETO

Lisää uusi kohde | Hae kohteita | Näytä raportit | Näytä selite | Kirjautu ulos

**Selite**

- Rasterikartat
- Varastoalueet
- Maanvastaanottoaipaikka
- Välivarasto
- Kohteet
- Kaava
- Suunnitteilla
- Käynnissä
- Päättynyt
- Muu

**Maapankki - Kohteen tiedot**

Alueen tyyppi \*  Työmaa  Varasto

Tyyppi \*  Asuinkohde  Katu  Liikekohde  Muu

Vaihe \*  Kaava  Suunnitteilla  Käynnissä  Päättynyt

Tila \*  Käynnissä  Päättynyt



**MATERIAALIN MUUTOS**

Materiaali	Määrä	Pvm	Määrä	Pvm
Tallenna				
MATERIAALIN MUUTOS				
Materiaalin tyyppi	<input checked="" type="radio"/> Kohteesta tulevat materiaalit <input type="radio"/> Kohteessa tarvittavat materiaalit <input checked="" type="radio"/> Lisätään materiaalin määrää <input type="radio"/> Vähennetään materiaalin määrää			
Siirron tyyppi				
Materiaali	[Dropdown menu]			
Mistä / minne				
Määrä				
Pvm				
Muutoksen kommentti				
Materiaalin pysyvä kommentti				
Tallenna				

RAMBOLL



# SEARCH SITE



PAIKKATIETO

Lisää uusi kohde Hae kohteita Näytä raportit Näytä

**Selite**

- Rasterikartat
- Varastoalueet
- Maanvastaanottoaika
- Välivarasto
- Kohteet
  - Kaava
  - Suunnitteilla
  - Käynnissä
  - Päättynyt
  - Muu

## Kohteiden haku

Nimi: JÄT

Aikaväli: [ ] - [ ]

Materiaali: Ei valittua materiaalia

Määrä: [ ]

Kohteesta tulevaa  Kohteessa tarvittavaa

Hae

## Hakutulos

Nimi	Alueen tyyppi	Tyyppi	Vaihe	Tila
Jätkäsaari	Työmaa	Asuinkohde	Suunnitteilla	Käynnissä

## Valitun kohteen tilanne (Suunnittelu/Toteutus)

Nimi: Jätkäsaari [Muuta perustietoja](#)

Osoite: Helsinki

Vastuuhenkilö: [ ]

Materiaali	Nykytilanne		Lähtötilanne	
	Määrä	Pvm	Määrä	Pvm
<b>Kohteessa tarvittavat materiaalit</b>				
<a href="#">PIMA</a>	32000 m3	05.03.2012	40000 m3	23.02.2012
<a href="#">Sedimentit</a>	10000 m3	23.02.2012	10000 m3	23.02.2012
<a href="#">Tuhka</a>	0 m3	23.02.2012	5000 m3	23.02.2012

HISTORIA				
Materiaali	Määrä	Pvm	Kommentti	Mistä / mihin
<b>Kohteesta tulevat materiaalit</b>				
<b>Kohteessa tarvittavat materiaalit</b>				
PIMA	40000 m3	23.02.2012		Muutos lähtötilanteeseen
PIMA	-6000 m3	08.03.2012	Loputkin pois	Arin kohde 20120305
PIMA	-2000 m3	05.03.2012		Arin kohde 20120305
Sedimentit	10000 m3	23.02.2012		Muutos lähtötilanteeseen
Tuhka	5000 m3	23.02.2012		Muutos lähtötilanteeseen
Tuhka	-5000 m3	23.02.2012	Voimalaitos 1	Ei tiedossa

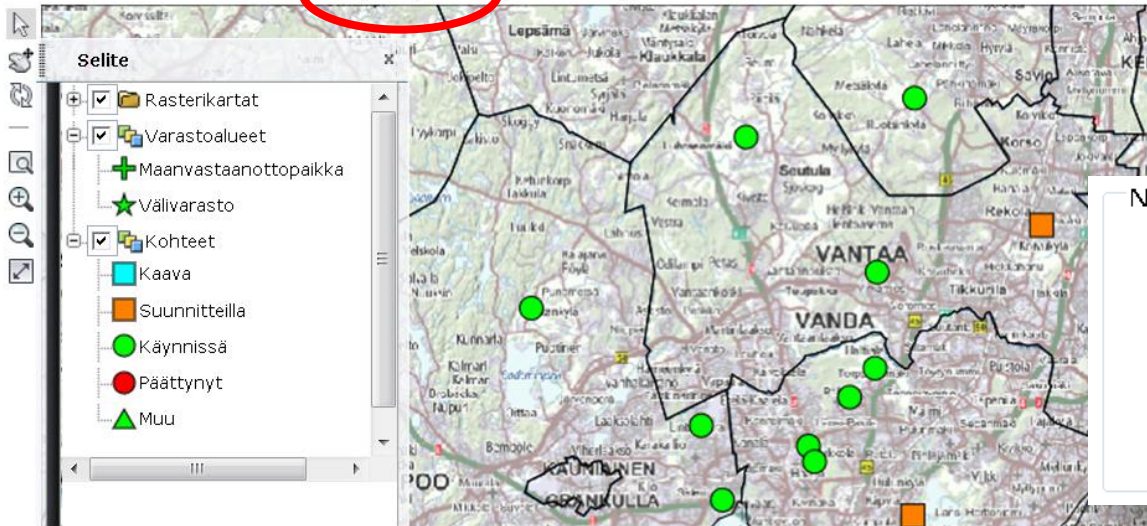


# REPORTS

RAMBOLL

PAIKKATIETO

Lisää uusi kohde Hae kohteita Näytä raportit Näytä selite Kirjautu ulos



## Nykytilanne-raportti

<< Takaisin

Tähän jokin ohje koskien raportteja...

Lataa aktiivisten kohteiden raportti CSV-muodossa

Lataa kaikkien kohteiden raportti CSV-muodossa

	A	B	C	D	E	F	G	H	
1	Kohteen nimi	Alueen tyyppi	Kohteen tila	Aloitus	Lopetus	Ylijäämämateriaalit	Savi, pilaristabiloitu (m3)	Savi, stabiloitu (m3)	Muu
2									
3	asdf	Työmaa	Käynnissä						
4	Liikekeskuksen parkkipaikka	Työmaa	Käynnissä	8.10.2012	11.10.2012				
5	Perkkaan koirapuisto	Työmaa	Käynnissä	1.2.2012	30.6.2012				
6	Pirttiranta	Työmaa	Käynnissä						
7	Potmäki	Työmaa	Käynnissä						
8	Tikkurilantie	Työmaa	Käynnissä					100	
9	Nurmijärvi_VP	Työmaa	Päättynyt	3.10.2012	4.10.2012	50			
10	Arcada 2	Työmaa	Käynnissä	1.12.2010	30.8.2011				
11	Arin testi 20120221	Työmaa	Käynnissä						
12	Jätkäsaari	Työmaa	Käynnissä						
13	Eliel Saarisen tie	Työmaa	Käynnissä						
14	Tower	Työmaa	Käynnissä	5.10.2012	18.10.2012				
15	Keilaranta	Työmaa	Käynnissä	8.10.2012	31.10.2012	900			
16	Arin kohde 20120305	Työmaa	Käynnissä	1.3.2012	1.4.2013				
17	Ida Aalbergin puisto	Työmaa	Käynnissä						
18	Koirapuisto	Työmaa	Käynnissä	15.3.2012	31.12.2012				
19	Saukonvarasto	Varasto	Käytössä						
20	Vuosaaren välivarasto	Varasto	Käytössä			1		1	

RAMBOLL

# TEST RMSS

## CONTACT RAMBOLL TO PUT UP YOUR OWN MAP SITE

- <http://maps.ramboll.fi/absoils/>
  - Username: absoils
  - Password: absoils-2012

**Veli-Pekka Koskela**  
Project manager  
Geotechnics  
veli-pekka.koskela@ramboll.fi  
M +358-50-5935354

Ramboll Finland  
Säterinkatu 6, PL 25  
02601 Espoo  
FINLAND  
[www.ramboll.fi](http://www.ramboll.fi)



**THANK YOU !**