

RMSS

(REGIONAL MATERIAL SERVICE SYSTEM)

ABSOILS

LIFE+ 2009 DEMONSTRATION PROJECT LIFE09 ENV/FI/575



RAMBOLL

YMPÄRISTÖMINISTERIO
MILJÖMINISTERIET
MINISTRY OF THE ENVIRONMENT



Lemminkäinen

Helsingin kaupunki

Rudus

**VANTAA KAUPUNKI
VANDA STAD**

WHY RMSS ?

- Map based solution to recycle surplus soils
- Easy to set up storage and to update stock accounting
- Access to data through internet makes it easier to utilise data -> all the storages can be seen at the same time on the map
- Usage of surplus soils will be effective and history data will be saved to the data base



RMSS BENEFITS

- Updated data through Internet (real-time) or data input directly from Excel sheet to the database
- Available for everyone or to limited group (privacy protection)
- System is easy to use and read – no special skills needed
- Big picture of large geographical area makes decision making easier
- Informative – communication with all the counterparts
- Cost-effective – save money by recycling

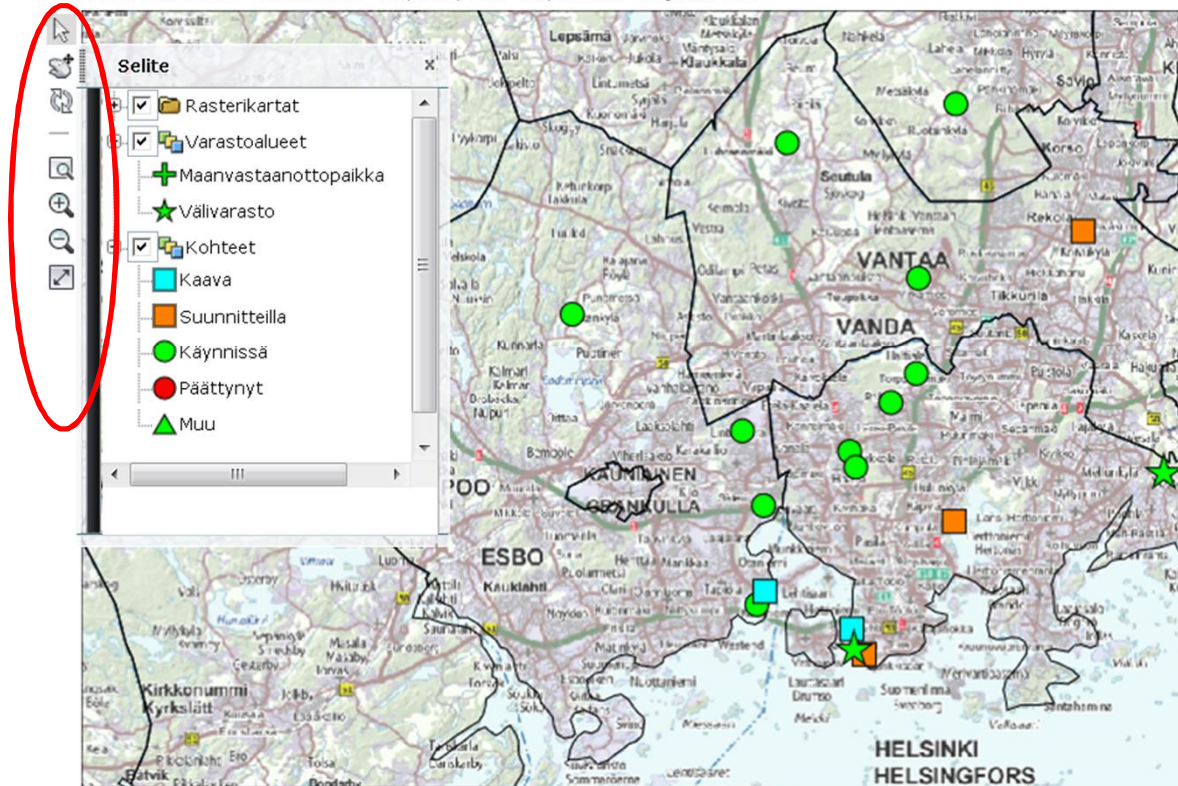


MAP MANAGEMENT TOOLS

RAMBOLL

PAIKKATIETO

Lisää uusi kohde Hae kohteita Näytä raportit Näytä selite Kirjautu ulos



RAMBOLL



RAMBOLL



YMPÄRISTÖMINISTERIÖ
MILJÖMINISTERIET
MINISTRY OF THE ENVIRONMENT

Lemminkäinen



Helsingin kaupunki

Rudus



ADD SITE



PAIKKATIETO

Lisää uusi kohde Hae kohteita Näytä raportit Näytä selite Kirjaudu ulos



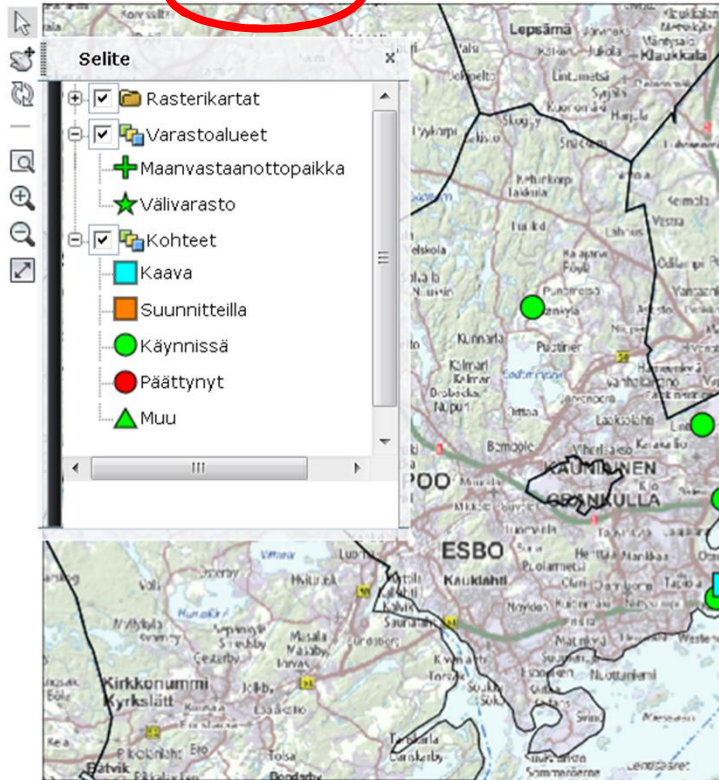
YMPÄRISTÖMINISTERIÖ
MILJÖMINISTERIET
MINISTRY OF THE ENVIRONMENT



SEARCH SITE

RAMBOLL PAIKKATIETO

Lisää uusi kohde Hae kohteita Näytä raportit Näytä selite Kirjaudu ulos



Kohteiden haku

Nimi:

Aikaväli: -

Materiaali:

Määrä:

Kohteesta tulevaa Kohteessa tarvittavaa

Hakutulos

Nimi	Alueen tyyppi	Tyyppi	Vaihe	Tila
Jätkäsaari	Työmaa	Asuinkohde	Suunnitteilla	Käynnissä

Valitun kohteen tilanne (Suunnittelu/Toteutus)

Nimi: Jätkäsaari

Osoite: Helsinki

Vastuuhenkilö: /

Materiaali	Nykytilanne		Lähtötilanne	
	Määrä	Pvm	Määrä	Pvm
<input type="button" value="PIMA"/>	32000 m3	05.03.2012	40000 m3	23.02.2012
<input type="button" value="Sedimentit"/>	10000 m3	23.02.2012	10000 m3	23.02.2012
<input type="button" value="Tuhka"/>	0 m3	23.02.2012	5000 m3	23.02.2012

HISTORIA

Materiaali	Määrä	Pvm	Kommentti	Mistä / mihin
Kohteesta tulevat materiaalit				
Kohteessa tarvittavat materiaalit				
PIMA	40000 m3	23.02.2012		Muutos lähtötilanteeseen
PIMA	-6000 m3	08.03.2012	Loputkin pois	Arin kohde 20120305
PIMA	-2000 m3	05.03.2012		Arin kohde 20120305
Sedimentit	10000 m3	23.02.2012		Muutos lähtötilanteeseen
Tuhka	5000 m3	23.02.2012		Muutos lähtötilanteeseen
Tuhka	-5000 m3	23.02.2012	Voimalaitos 1	Ei tiedossa

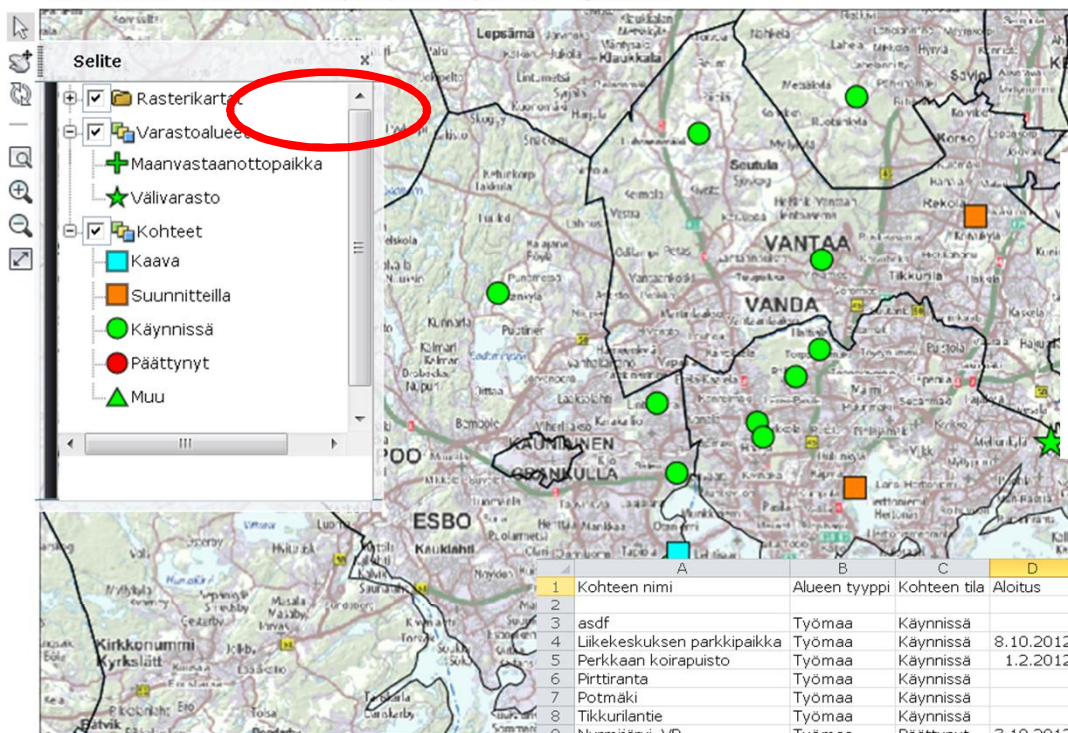


REPORTS

RAMBOLL

PAIKKATIETO

Lisää uusi kohde Hae kohteita Näytä raportit Näytä selite Kirjautu ulos



Nykytilanne-raportti

<< Takaisin

Tähän jokin ohje koskien raportteja...

Lataa aktiivisten kohteiden raportti CSV-muodossa

Lataa kaikkien kohteiden raportti CSV-muodossa

1	2	3	4	5	6	7	8	9	10	11	12	13	14	15	16	17	18	19	20
Kohteen nimi	Alueen tyyppi	Kohteen tila	Aloitus	Lopetus	Ylijäämämateriaalit	Savi (m3)	Savi, pilaristabiloitu (m3)	Savi, stabiloitu (m3)	Muu										
asdf	Työmaa	Käynnissä																	
Liikekeskuksen parkkipaikka	Työmaa	Käynnissä	8.10.2012	11.10.2012															
Perkkaan koirapuisto	Työmaa	Käynnissä	1.2.2012	30.6.2012															
Pirttiranta	Työmaa	Käynnissä																	
Potmäki	Työmaa	Käynnissä																	
Tikkurilantie	Työmaa	Käynnissä						100											
Nurmijärvi_VP	Työmaa	Päättynyt	3.10.2012	4.10.2012		50													
Arcada 2	Työmaa	Käynnissä	1.12.2010	30.8.2011															
Anin testi 20120221	Työmaa	Käynnissä																	
Jätkäsaari	Työmaa	Käynnissä																	
Elle Saarisen tie	Työmaa	Käynnissä																	
Tower	Työmaa	Käynnissä	5.10.2012	18.10.2012															
Keilaranta	Työmaa	Käynnissä	8.10.2012	31.10.2012		900													
Anin kohde 20120305	Työmaa	Käynnissä	1.3.2012	1.4.2013															
Ida Aalbergin puisto	Työmaa	Käynnissä																	
Koirapuisto	Työmaa	Käynnissä	15.3.2012	31.12.2012															
Saukonvarasto	Varasto	Käytössä																	
Vuosaaren välivarasto	Varasto	Käytössä					1		1										

RAMBOLL



RAMBOLL
YMPÄRISTÖMINISTERIÖ
MILJÖMINISTERIET
MINISTRY OF THE ENVIRONMENT

Lemminkäinen



Helsingin kaupunki

Rudus



HOW RMSS MEET THE NEEDS

- Discussions with Helsinki city personnel has made it clear that biggest benefit of the RMSS would be when managing material in the whole Helsinki metropolitan area
 - Even in the as large city as Helsinki manage their material flow by 2-3 persons. These persons are in "real time" contact with counterparts and most of the contacts are made by phone or e-mail. Day-to-day material transportation is hectic and seems like RMSS can not replace the current routine at the moment.
- The target areas for RMSS would be Helsinki Metropolitan Area, Greater Helsinki and Uusimaa Region -> RMSS will be used in the frame work of the UUMA -project



RAMBOLL



RAMBOLL

YMPÄRISTÖMINISTERIÖ
MILJÖMINISTERIET
MINISTRY OF THE ENVIRONMENT

Lemminkäinen



Helsingin kaupunki

Rudus



TEST RMSS

CONTACT RAMBOLL TO PUT UP YOUR OWN MAP SITE

- <http://maps.ramboll.fi/absoils/>
 - Username: absoils
 - Password: absoils-2012

Veli-Pekka Koskela
Project manager
Geotechnics
veli-pekka.koskela@ramboll.fi
M +358-50-5935354

Ramboll Finland
Säterinkatu 6, PL 25
02601 Espoo
FINLAND
www.ramboll.fi



YMPÄRISTÖMINISTERIÖ
MILJÖMINISTERIET
MINISTRY OF THE ENVIRONMENT

Lemminkäinen



Helsingin kaupunki

Rudus



THANK YOU !

With the contribution of the LIFE
financial instrument of the European
Union
LIFE+2009 DEMONSTRATION
PROJECT

RAMBOLL