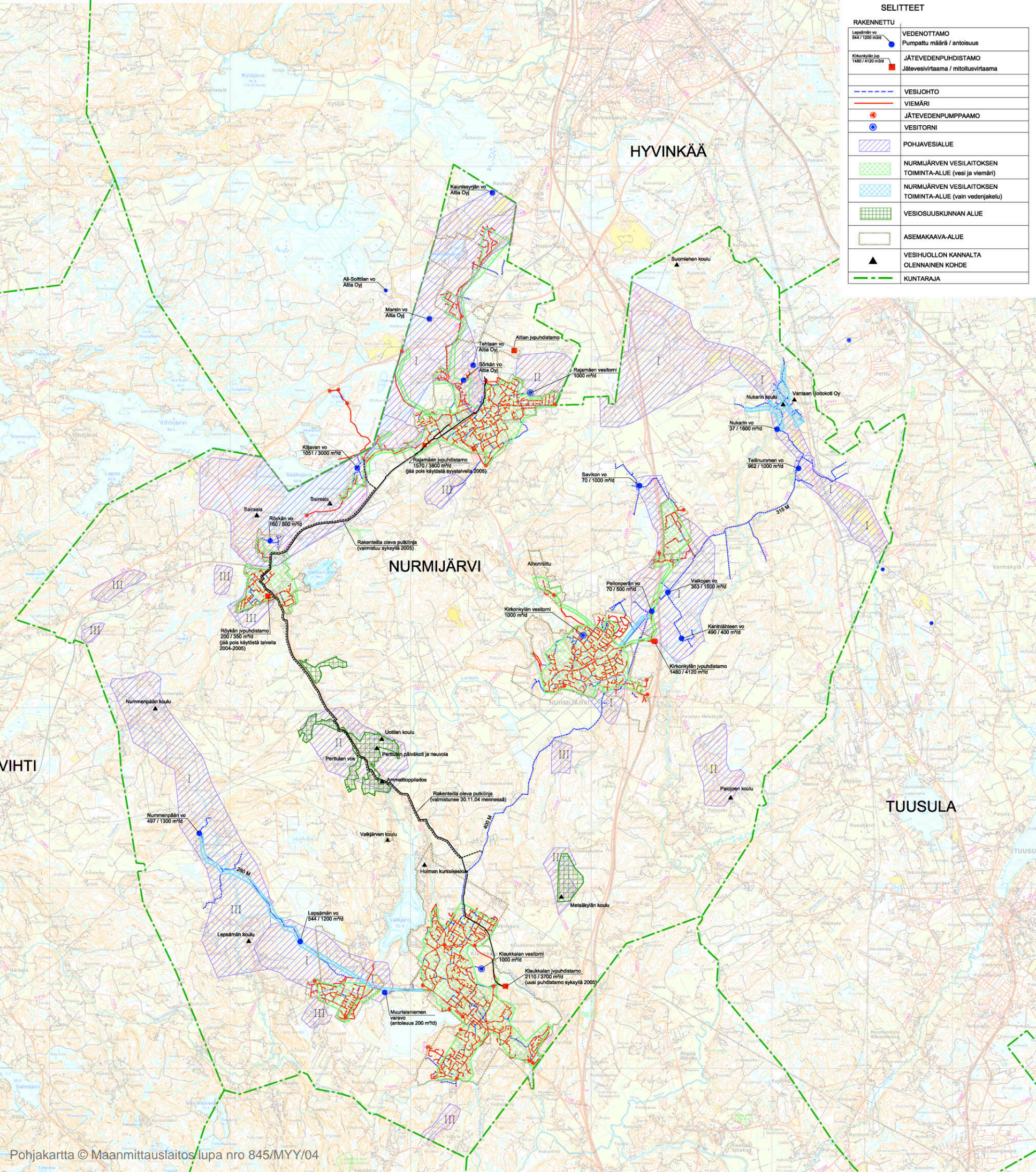


**SELITTEET**

<b>RAKENNETTU</b>	<b>VEDENOTTAMO</b> Pumpattu määrä / anolisuus
Lepään vo 544 / 1200 m <sup>3</sup> /d	
Kirkonkylän jrp 1480 / 4120 m <sup>3</sup> /d	
<b>JÄTEVEDENPUHDISTAMO</b> Jätevesivirtaama / miltolusvirtaama	
<b>VESIJOHTO</b>	
<b>VIEMÄRI</b>	
<b>JÄTEVEDENPUMPPAAMO</b>	
<b>VESITORNI</b>	
<b>POHJAVESIALUE</b>	
<b>NURMIJÄRVEN VESILAITOKSEN TOIMINTA-ALUE (vesi ja viemäri)</b>	
<b>NURMIJÄRVEN VESILAITOKSEN TOIMINTA-ALUE (vain vedenjakelu)</b>	
<b>VESIOSUUSKUNNAN ALUE</b>	
<b>ASEMAKAAVA-ALUE</b>	
<b>VESIHUOLLON KANNALTA OLENNAINEN KOHDE</b>	
<b>KUNTARAJA</b>	



**HYVINKÄÄ**

**NURMIJÄRVI**

**VIHTI**

**TUUSULA**