

TIIMI GREEN FIVE

# GIGAVAASA

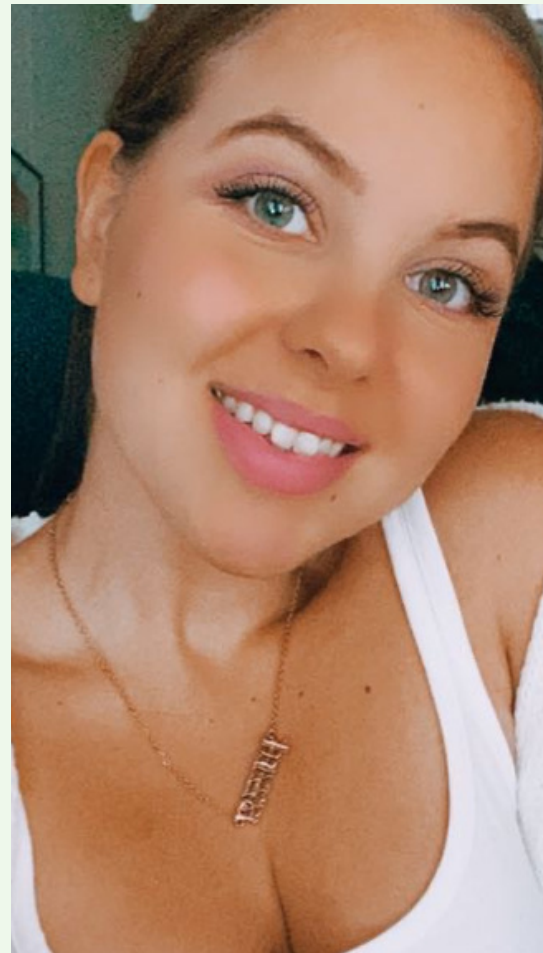
Lotta Juss, Taru Rintamäki, Eino Viitamies ja Matti Laitinen



# TIIMI GREEN FIVE

GREENFIVE72

instagram



**TARU  
RINTAMÄKI**  
Liiketalous  
kansainvälinen  
kauppa - **VAMK**



**MATTI LAITINEN**  
Energia- ja  
Ympäristötekniikka  
- **VAMK**



**LOTTA JUSS**  
Energiatekniikka  
- **VAMK**



**EINO VIITAMIES**  
Viestintätieteiden  
opiskelija - **Vaasan  
yliopisto**

---

## Sisällysluettelo

Miten luomme onnellisuutta  
Suunnittelun periaatteet  
Ongelma  
Ratkaisu  
Henkilö esimerkit  
Kevyt liikenne  
Miten ratkaisua hyödynnetään alueella  
Muut lähipalvelut  
Ekologisuus  
Pr- Julkisuuskuva  
Lähteet

”

SEBASTIAN DA COSTA

”

**Elämään kuuluu sekä yö, että päivä ja  
koskaan en voi tietää viimeisistä  
minuuteistani.**

MAAILMAN ONNELLISIN IHMINEN

---



# MITEN LUOMME ONNELLISUUTTA

Alueen toiminnot ja palvelut on haluttu luoda helpottamaan GigaVaasan työntekijöiden arkea. Sujuva arki edesauttaa onnellisuutta ja alueen ekologisuuden säilyttäminen lisää viihtyvyyttä

## **GIGAVAASA 2030**

luonto  
esteettömyys  
maahanmuutto  
teknologia  
tasa-arvoinen  
turvallinen

---



## SUUNNITTELUN PERIAATTEET

Suunnitteluperiaatteinamme toimivat ihmisläheisyys, ympäristön ja ihmisten hyvinvoinnin kautta saattava tuottavuuden paraneminen, läpinäkyvyys, esteettömyys, osallistavuus sekä pitkäikäisen ja kestävän ratkaisumallin löytäminen.

---

# ONGELMA

GIGAVAASA

Vaasan alueen toimimaton julkinen liikenne, joka ei palvele asiakasta, eikä houkuta luopumaan autosta.

GigaVaasaan tulevat työpaikat luovat ruuhkia ja lisäävät päästöjä.



---

# RATKAISU

## MINIBUSSI TERO



Tapaa sähköllä toimiva minibussi nimeltä Tero!

Minibussi Tero toimii asiakkaiden toiveiden mukaisesti, vähentää ruuhkia ja liikenteestä koituvia päästöjä.

Teroja on ympäri GigaVaasaa noin 100km säteellä. Sen pääsääntöinen tavoite on tuoda alueen työntekijät turvallisesti GigaVaasan alueelle.

Tero toimii sähköllä ja sen latauspaikkoja on ympäri Vaasaa.

Tero toimi vuonna 2030 ilman kuljettajaa.

---



## **MATTI MALLIKAS**

Matti asuu lähellä aluetta ja kulkee sähköavusteisella pyörällä. Alueelle on hyvät kulkuyhteydet pyörällä.

Matti ostaa työpaikan ruokalasta ylijäämää ruokaa hävikin estämiseksi.



## **PIRJO PINNALI**

Pirjo asuu Gerbyssä ja kulkee alueelle Terolla. Teroon on ohjattu aikataulu ja se on Pirjon pihassa kello 7 aamulla.

Pirjon mukana kyytiin tulee hänen 5-vuotias tyttärensä, joka menee alueen lastentarhaan.

Pirjo noutaa alueelta paketit ja tekee pieniä ruokaostoksia.

---





## **SIRPA SIMPPELI**

Sirpa on opiskelija ja on harjoittelussa alueella.  
Sirpa kulkee alueelle Terolla. Tero ehdottaa  
Sirpalle Pirjon matkaa.

Sirpa ostaa alueelta edullista ruokaa hävikin  
estämiseksi.



## **JONAS JANSSON**

Jonas tulee töihin alueelle E-passilla. Alueelle hän  
matkustaa Terolla minkä työnantaja on tilannut.

Jonas majoittuu kylpylään, mutta on aikeissa  
muuttaa alueelle.

---

# KEVYT LIIKENNE

Käyttäjä ilmoittaa sijaintinsa ja kertoo kohteen. Teron algorytmi luo sopivan reitin niin, että halukkaat pääsevät kyytiin. Näin vähemmän henkilöautoilua.

Teroon voi applikaation avulla kirjata omia matkoja ja toivottuja saapumisaikoja.



# MITEN RATKAISUA HYÖDYNNETÄÄN ALUEELLA

GigaVaasan alueella Tero toimii heti automatisoidusti, kun taas kaupunkiliikenteessä siihen mennään porrastetusti.

Tero kuljettaa

- henkilöitä
- työkaluja
- materiaaleja



# Muut lähipalvelut



## TYÖPAIKKARAVINTOLAT

GigaVaasan alueella on työpaikkaravintolat alueen työntekijöille.



## LASTENTARHA

Työntekijöiden lapsille on ympärivuotinen lastentarha.



## KYLPYLÄ JA MAJOITUS

Työntekijöiden on mahdollista käyttää kylpylää ja liikuntamahdollisuuksia. Kylpylässä voi myös majoittaa henkilöitä.



## PIENI RUOKAKAUPPA

Alueella on pieni ruokakauppa ja pakettiautomaatti.

# EKOLOGISUUS

## AKKUMATERIAALIT

Akkumateriaalien  
uusiokäyttö sekä kierrätys  
GigaVaasan alueella

TUULIVOIMA  
AURINKOPANEELIT  
GEOTERMINEN ENERGIA

## UUSIUTUVAN ENERGIAN KÄYTTÖ

Alueella on sähköauton  
latauspisteitä ja alue  
käyttää vain uusiutuvia  
energianlähteitä.

## ÄLYVALAISTUS

Alueen valaistus toimii  
pääsääntöisesti  
liiketunnistin periaatteilla,  
Jos alue on tyhjä on valoja  
vähemmän päällä.

## RUOKAHÄVIKIN MINIMOINTI

Alueen työpaikkaruokalat,  
lastentarha ja  
ruokakauppa toimii  
yhdessä ruokahävikin  
estämiseksi.

# PR-JULKISUUSKUVA



## GIGAVAASA 2030

Positiivisen julkisuuskuvan luomisessa keskitymme vahvaan ja innovatiiviseen yhteistyöhön, jonka avulla alueelle houkutellaan uusia toimijoita sekä asukkaita.

Yhdistämällä aiemmin mainitut tekijät Twin city hankkeeseen, ja jo ennestään vahvaan luonto, onnellisuus ja teknologia pohjaiseen julkisuuskuvaan on lopputuloksena vahva ja mielenkiintoinen brändi.



# LÄHTEET

<https://yle.fi/uutiset/3-11901937>

<https://n2.fi/tyot-n2/gigavaasa/>

<https://www.autotie.fi/tien-sivusta/visualisointi-nayttaa--miten-haamuruuhkat-syntyvat>

<https://www.shutterstock.com/fi/g/Andrey+Suslov/sets/60244661>

<https://pngset.com/download-free-png-mhlsq>

<https://transportemundial.com.br/onibus-futuro-2030/>

<https://fi.pinterest.com/pin/362610207494259876/>

<https://visitoulu.fi/kylpylalomalle-koko-perheella/>

[Esitys on tehty Canva.com \(osa kuvista on tästä lähteestä\).](#)