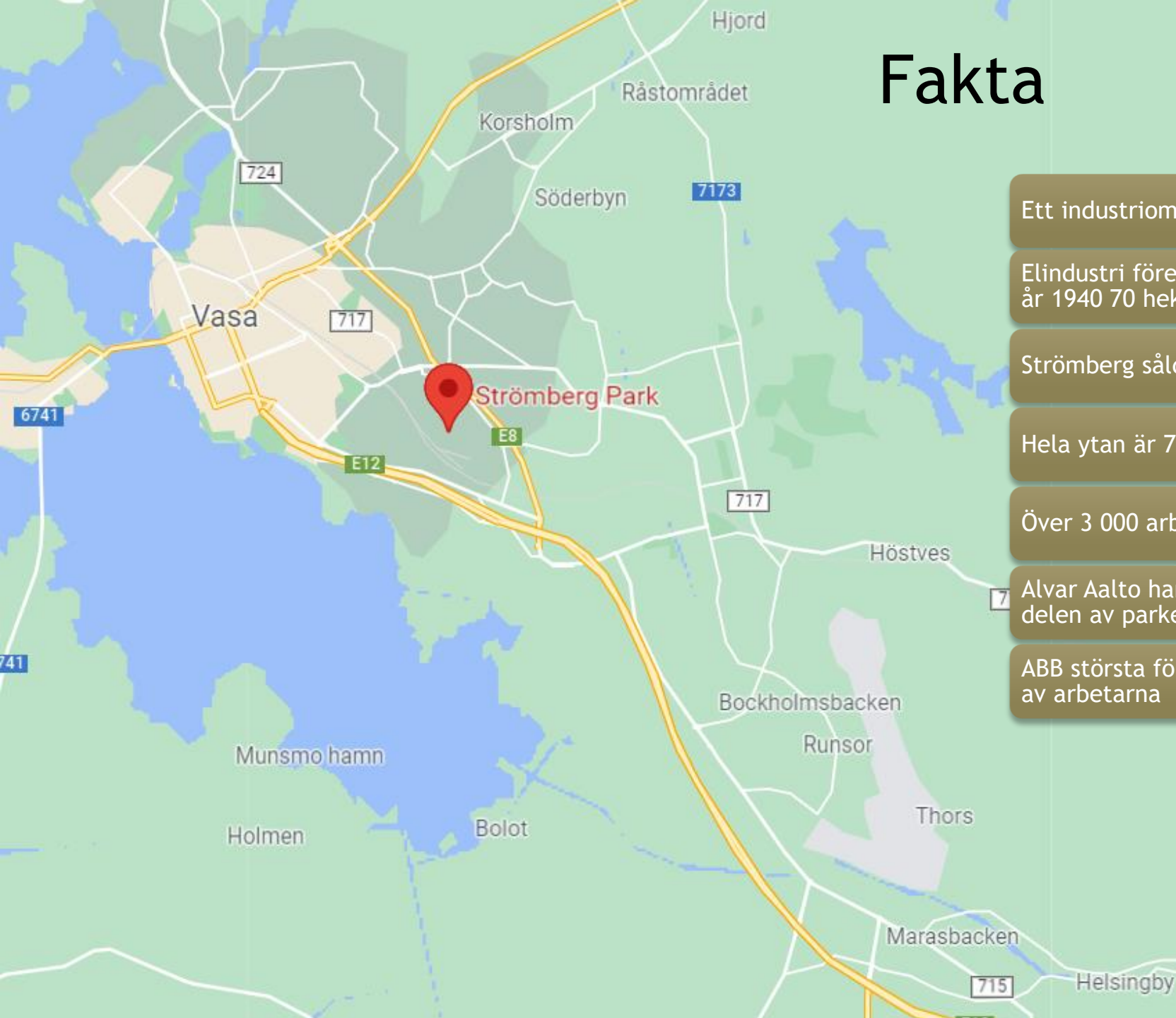


Strömberg park 2030

- ▶ Henry Heinonen
- ▶ Filip Gullans
- ▶ Pontus Fredman
- ▶ Angelika Klemets
- ▶ Ebba Pada

Fakta



Ett industriområde i Roparnäs

Elindustri företaget Strömberg köpte år 1940 70 hektar tomt av Vasa stad

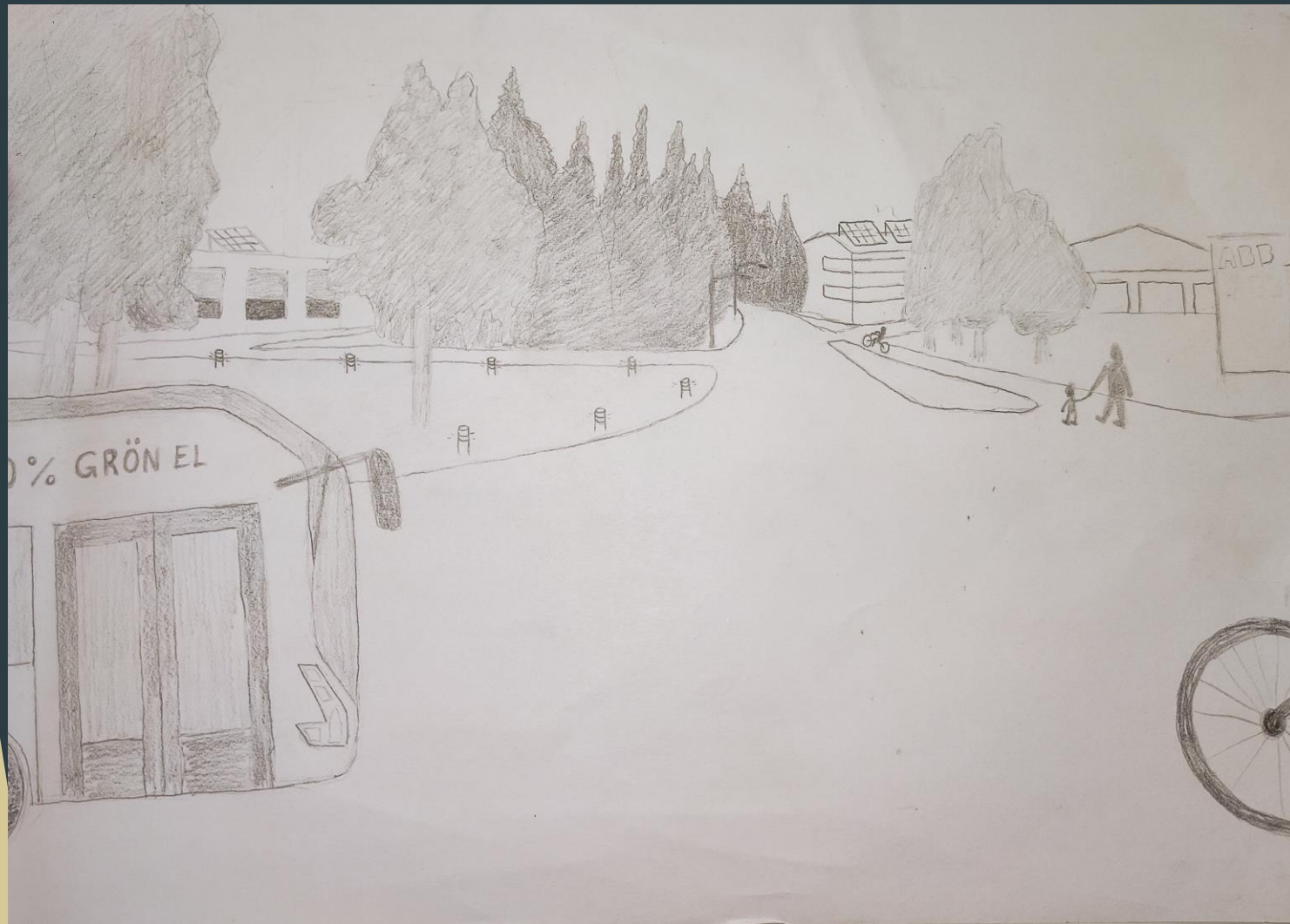
Strömberg sålde det senare till ABB

Hela ytan är 72 hektar

Över 3 000 arbetare

Alvar Aalto har planerat största delen av parken

ABB största företaget där, över 2/3 av arbetarna



Vår vision

Vår vision är att Strömberg Park skall ses som en plats för andra än arbetare att vara på. Därför vill vi införa aktiviteter som skulle locka dit människor även på kvällar och helgen. Vi vill även se fler nya företag där i framtiden.

Aktiviteter

- Daghem
- Lekpark
- Affär
- Gym och meditationssal
- Litet bibliotek
- ▶ Naturstig och skidspår

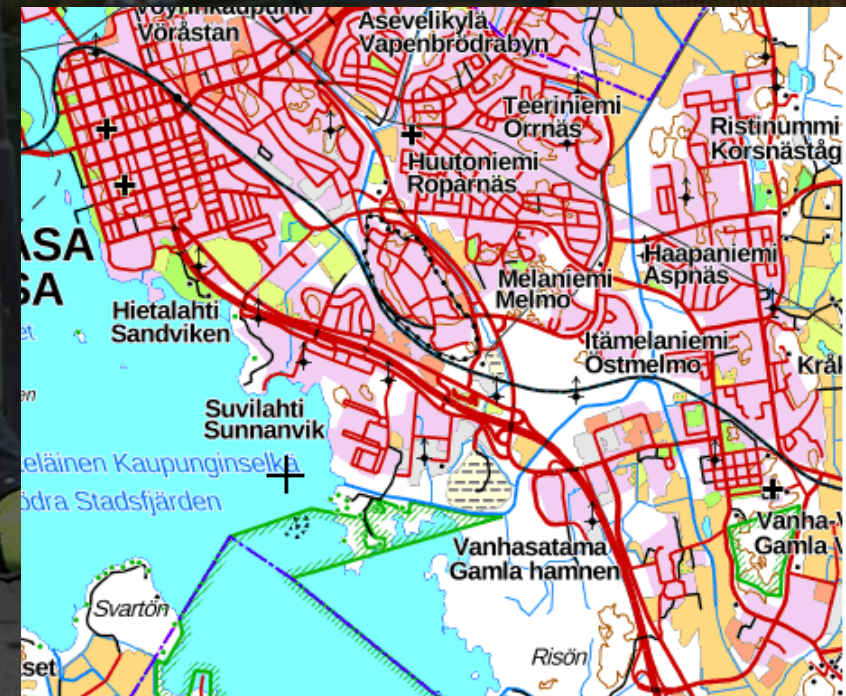


Vägen till Strömberg

App skulle följa med arbetstagarnas motion till jobbet skulle ge förmåner till de andra aktiviteterna

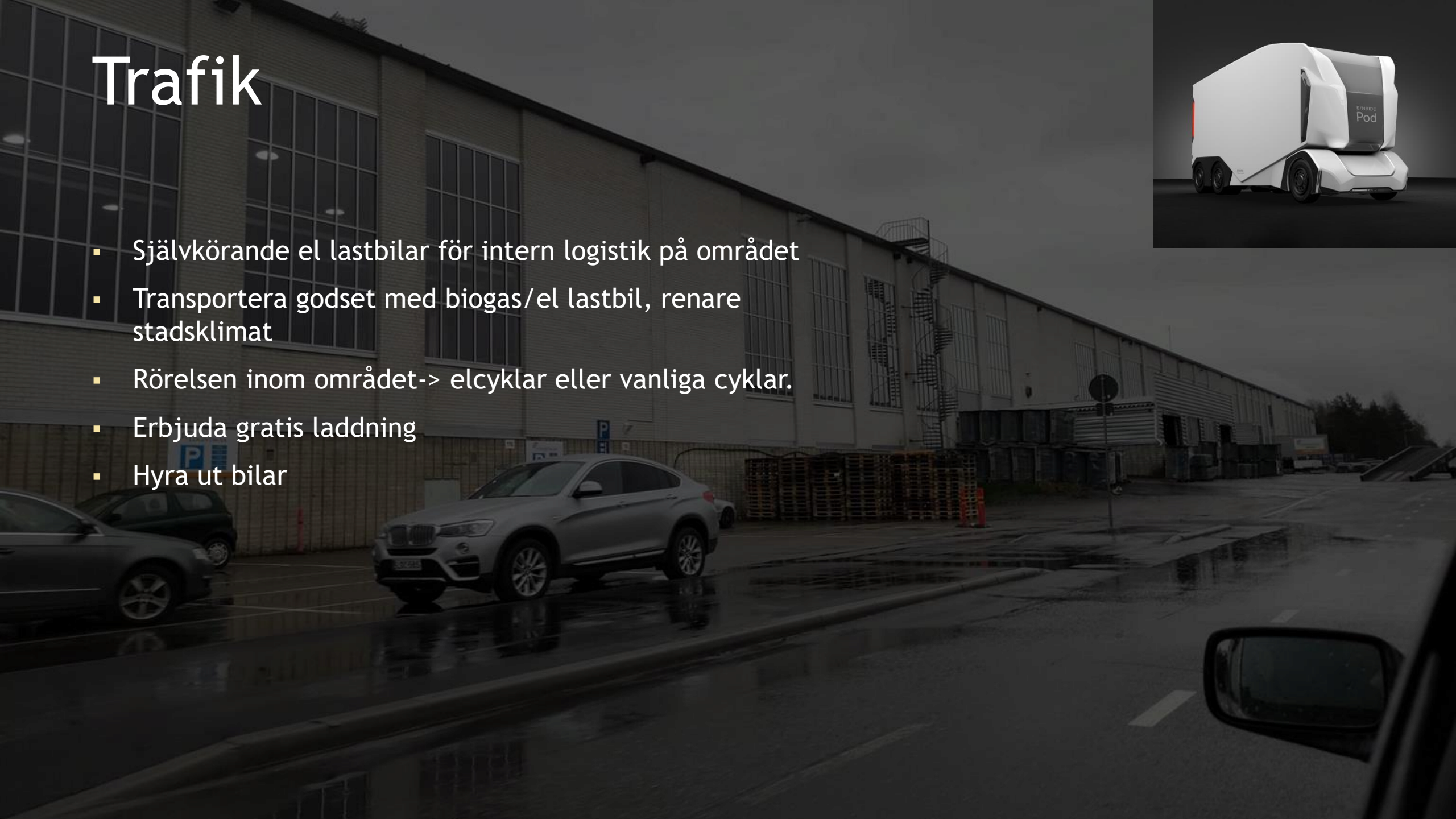
Pendlarparkeringar i anslutning till huvudlederna i utkanten av centrum skulle ge möjlighet för kollektivtrafik och bättre samkörningsmöjligheter

Bussfiler och samkörningsfiler för att få en så smidig och tidseffektiv rutt som möjligt



Trafik

- Självkörande el lastbilar för intern logistik på området
- Transportera godset med biogas/el lastbil, renare stadsklimat
- Rörelsen inom området-> elcyklar eller vanliga cyklar.
- Erbjuder gratis laddning
- Hyra ut bilar



Energi

- ▶ Solpaneler på fabrikstaken eller den stora parkeringen utanför området.
- ▶ Lagra överflödig el i batteri eller överföra till vasas elnät
- ▶ Byta ut icke energieffektiv belysning till led belysning i fabrikerna

Området

Pigga upp naturen och omgivningen
runt fastigheterna.

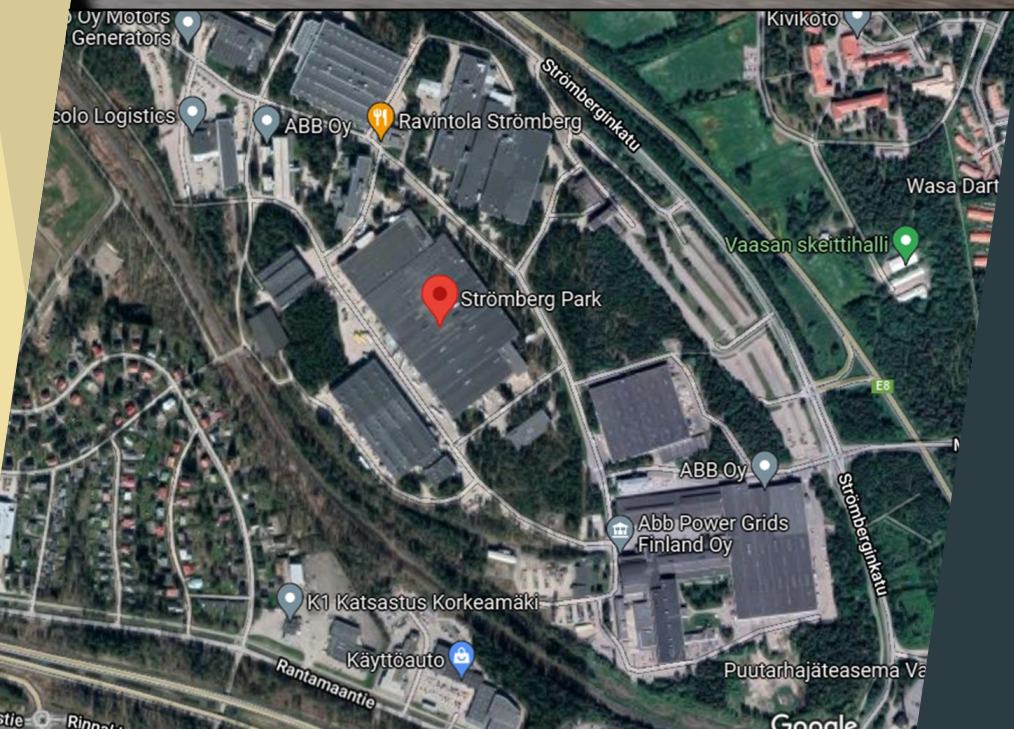
Skapa en fräsch känsla i området,
måla och införa konst

Bättre belysning som imiterar
dagsljus, säkerhet

Bygga förråd till material som
förvaras på gården

Alvar Aaltos byggander framhävas

Använda koldioxidbindande bygg
material





En ökad känsla av samhörighet

Skapa en panel med människor från alla arbetsplatser för att bättre höra vad arbetstagarna vill ha ut av arbetsplatsen för att skapa ett bättre område för alla.

Få företagshälsovård till platsen.

Aktiviteterna



Vision 2045

Ett tåg spår för både person och godstransport mellan:
Vasklot - Centrum - Strömberg - Gamla Vasa och Giga Vasa

Utveckla Vasa stad mellan Vasklot och Giga Vasa

Fortsätta utveckla Strömberg park

Utvecklingscentrum för att skapa ett tätt samarbete mellan
industrin och skolorna på yrkes och högskola nivå.

TACK!

Källor

https://fi.wikipedia.org/wiki/Str%C3%B6mberg_Park

https://www.dagenshandel.se/article/view/692417/einrides_sjalvkorande_lastbilar_3040_nya_fordon_adderas_nasta_ar

[https://en.wikipedia.org/wiki/Str%C3%B6mberg_\(company\)](https://en.wikipedia.org/wiki/Str%C3%B6mberg_(company))

Bild:

<https://ylojarvenuutiset.fi/2017/12/22/talvellakin-voi-pyorailla/#be60fc25>

http://www.celpax.com/?attachment_id=7441

<https://www.pressen.se/11394760.html>

<https://asiointi.maanmittauslaitos.fi/karttapaikka/?lang=sv>