



Urban Green Team



Det dynamiska och ekologiska Vasa

Med inriktning på en hållbar och smidig framtid

Dessa ändringar kommer att bidra till att Vasa blir en attraktivare, säkrare, grönare, och smartare stad.

Vi måste försäkra att framtida Vasa är en stad som attraherar kunnande människor till framtidens arbetsplatser, men också en stad som befolkningen vill stanna kvar i

Radalta rantaan
-vaihtoehto

Från järnvägen
till stranden
-alternativet

Toinen puoli puistikosta kehitetään kokonaan kävelykatuna ja suljetaan ajoneuvoliikenteeltä (ainoastaan tontti- ja huolto liikenne sallitaan). Kävelykatu jatkuu yhtenäisenä alueena Hoviokaudelle ja rantapuistoon asti. Ena sidan av esplanaden utvecklas hell och hållet som gågata och stängs av för fordonstrafik (endast tomt- och service trafik tillåts). Gågatan fortsätter som en enhetlig miljö ända fram till Hovrätten och strandparken.

Kirkon edessä kävelykatu jatkuu risteyksialueen läpi ja muodostaa "shared space" -alueen. Framför kyrkan fortsätter gågatan genom korsningsområdet och bildar ett "shared space" -område.

Puistikon toinen puoli muuttuu kaksisuuntaiseksi kaduksi. Jalkakäytävää kavennetaan niin, että autoaikoja mahtuu molemmin puolin ajoväylää. Esplanadens andra sida blir en dubbelriktad gata. Trottoaren görs smalare, så att det ryms bilplatser på båda sidorna om körbanan.

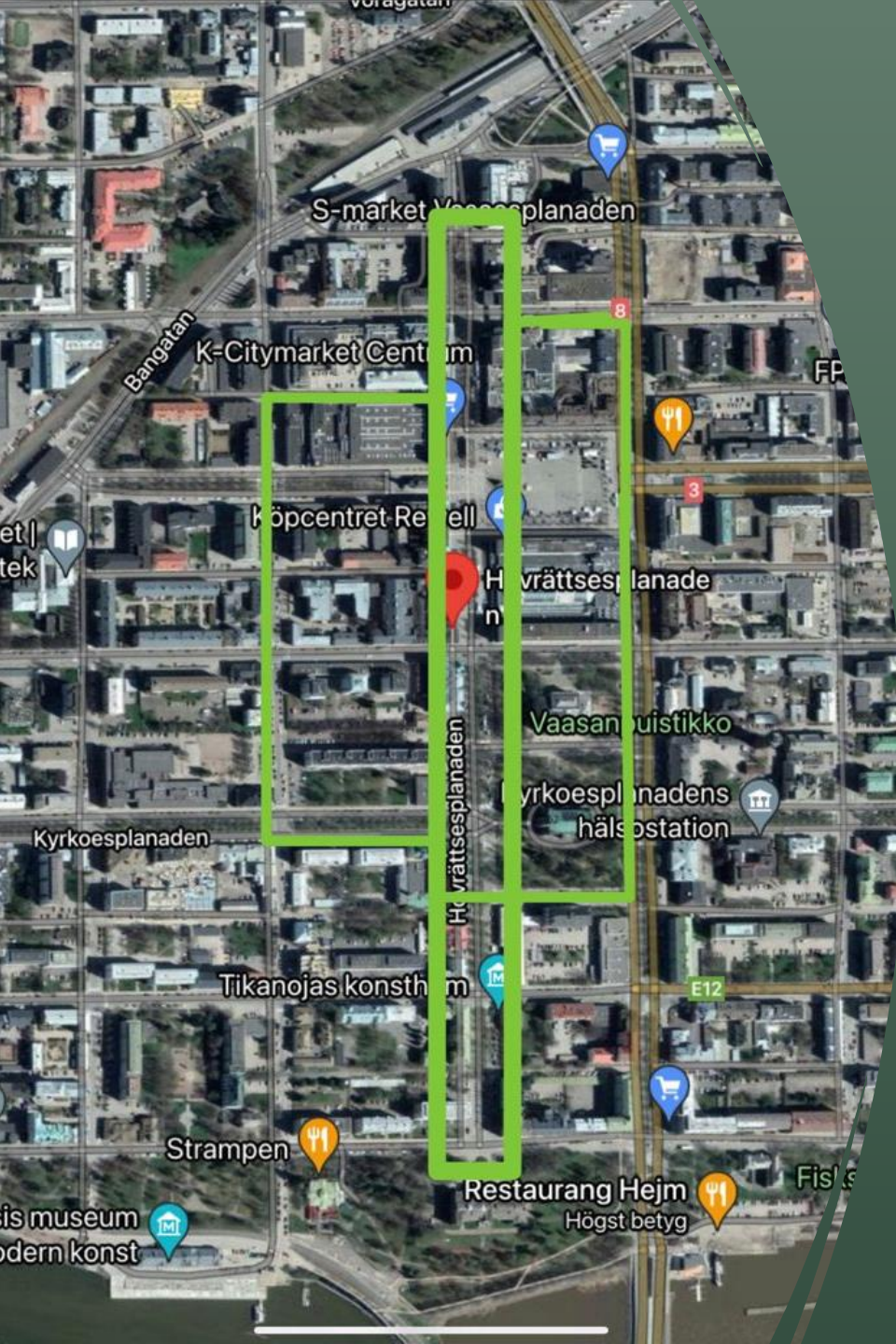
Korotettu risteyksialue ilman valo-ohjausta, luonnonkivipäällyste Upphöjt korsningsområde utan trafikljus, naturstensbeläggning

Vanha luonnonkivipäällyste Gammal naturstensbeläggning

Hoviokauden edessä oleva pysäköintialue korotetaan puistikokkeilla jaentii

Gågatan

- Redan en idé
- Trivsammare miljö
- Kan ge trafikproblem, Hur löser man det?

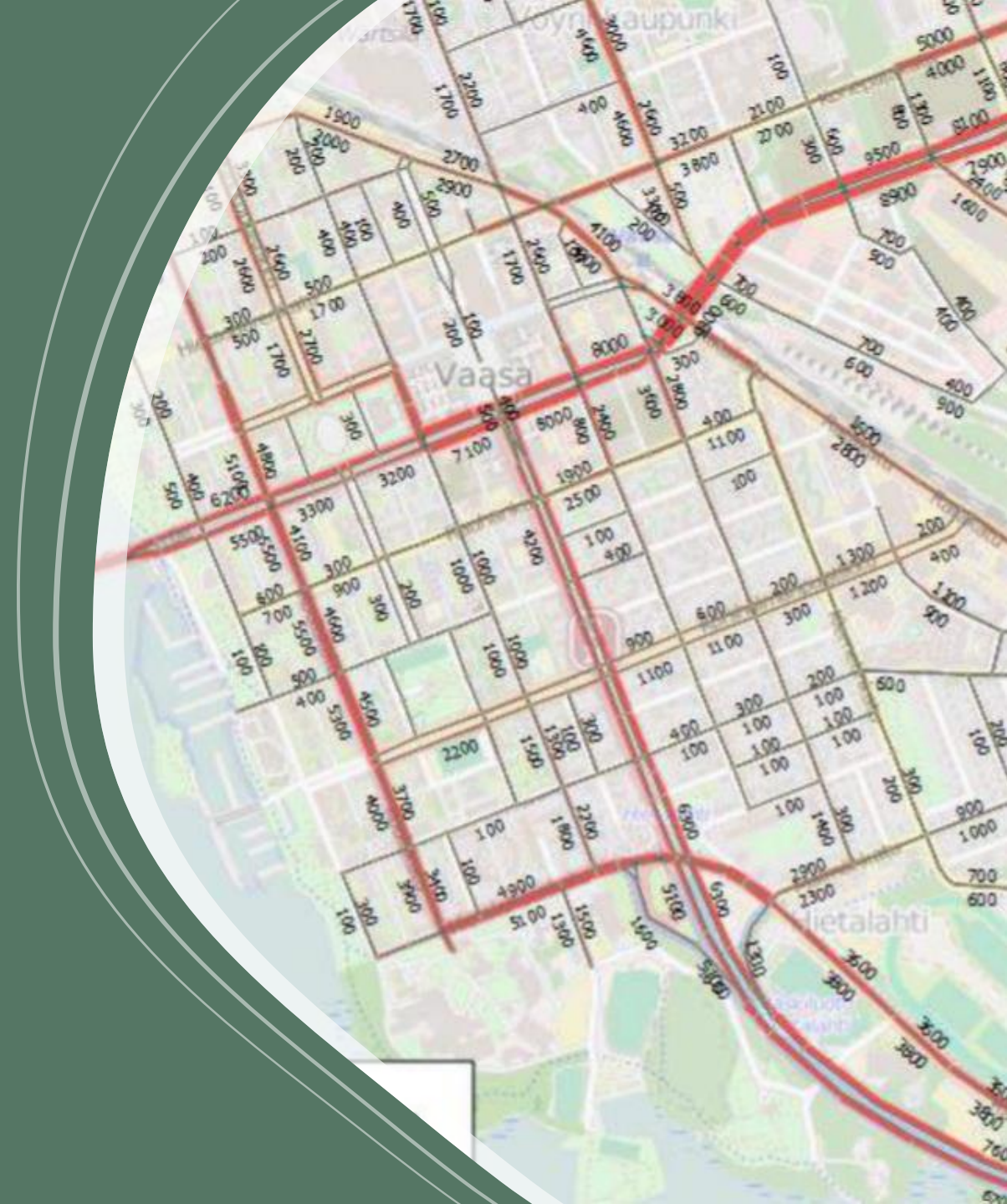


Superblock

- Försämrar möjlighet för genomkörning av centrum
- Minskar trafik
- Hastigheterna för blocket 10km/h och direkt utanför 30km/h
- Insaktning för zonen måste ske gradvis för att förbereda bilisterna i god tid
- Tvingad hastighetsreglering (farthinder, räfflor i gator, trafikdelare)
- Trafikljudet och damm

Bilmängden

- Statistiken från 2015
- Superblocket kommer ha största inverkan på strandgatan(30km/h)
- Möjlighet för mer löpande avfart till bangatan och därmed rikta trafiken runt staden.
- Från Bangatan => Toriparkki

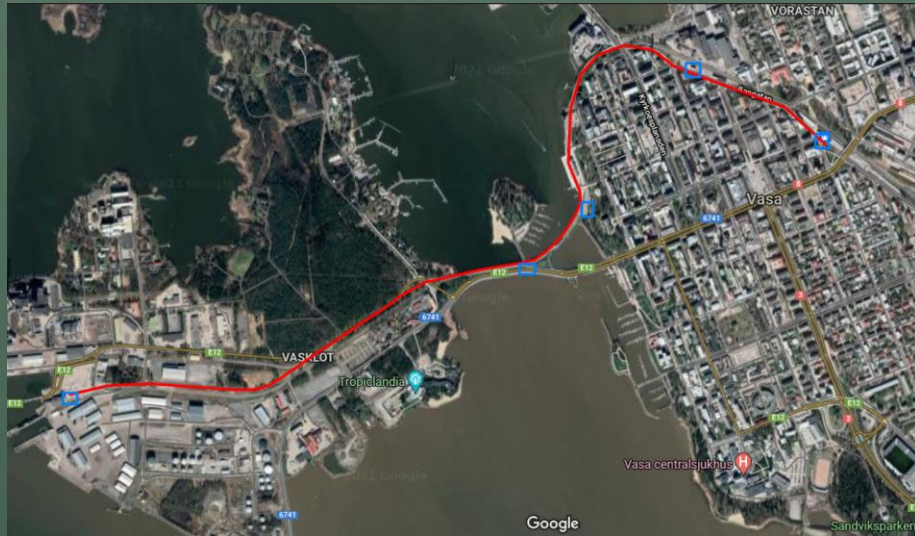




Centrums utvidgning

- Idéer och planer om utvidgning av Vasa t.ex Wasa Station, Klemetsö området, Vasklot
- Vårt fokus: f.d. Wärtsilä
 - Bostäder
 - Tjänster
 - Sporthallar
- Möjlighet till attraktivt område
- Mångsidiga möjligheter
- Området kopplat till rälsen

Räls



- Återanvända befintlig räls från Vasklot till centrum
- Automatiserad spårvagn
- Främjar utvidgningen av centrum
- Kopplar hamnen och terminalen till centrum på ett ekologiskt sätt
- Resenärer från Sverige
- Arbetare på Vasklot
- Hamnen - Sandö - Hovrätten - Åbo akademi - Wärtsilä - Wasa Station
- Kopplar ihop de nya bostäderna på Wärtsilä området med resten av centrum
- Knyter ihop båda sidorna av centrum
- Interaktiv historisk färd
- Info om varje station



Övrig transport



✓ Effektivisering av busslinjer

🚌 Elbussar med laddningsstationer i utkanten av centrum

➔ Bussarna cirkulerar superblocket

🚗 Uthyrning av elbilar

🚗 Pickup points vid olika ställen, t.ex Toriparkki, hamnen samt flygfältet

🏠 Eventuell månatlig avgift för bruk av bil

⚡ Laddningsstationer i centrum och fleet charging vid pickup points

📱 Applikation för biljetter och uthyrning

Sammanfattningsvis

Med alla dessa metoder kan vi göra Vasa till en framtidsinriktad, välkomnande, dynamisk och ekologisk stad.





Tack för oss!