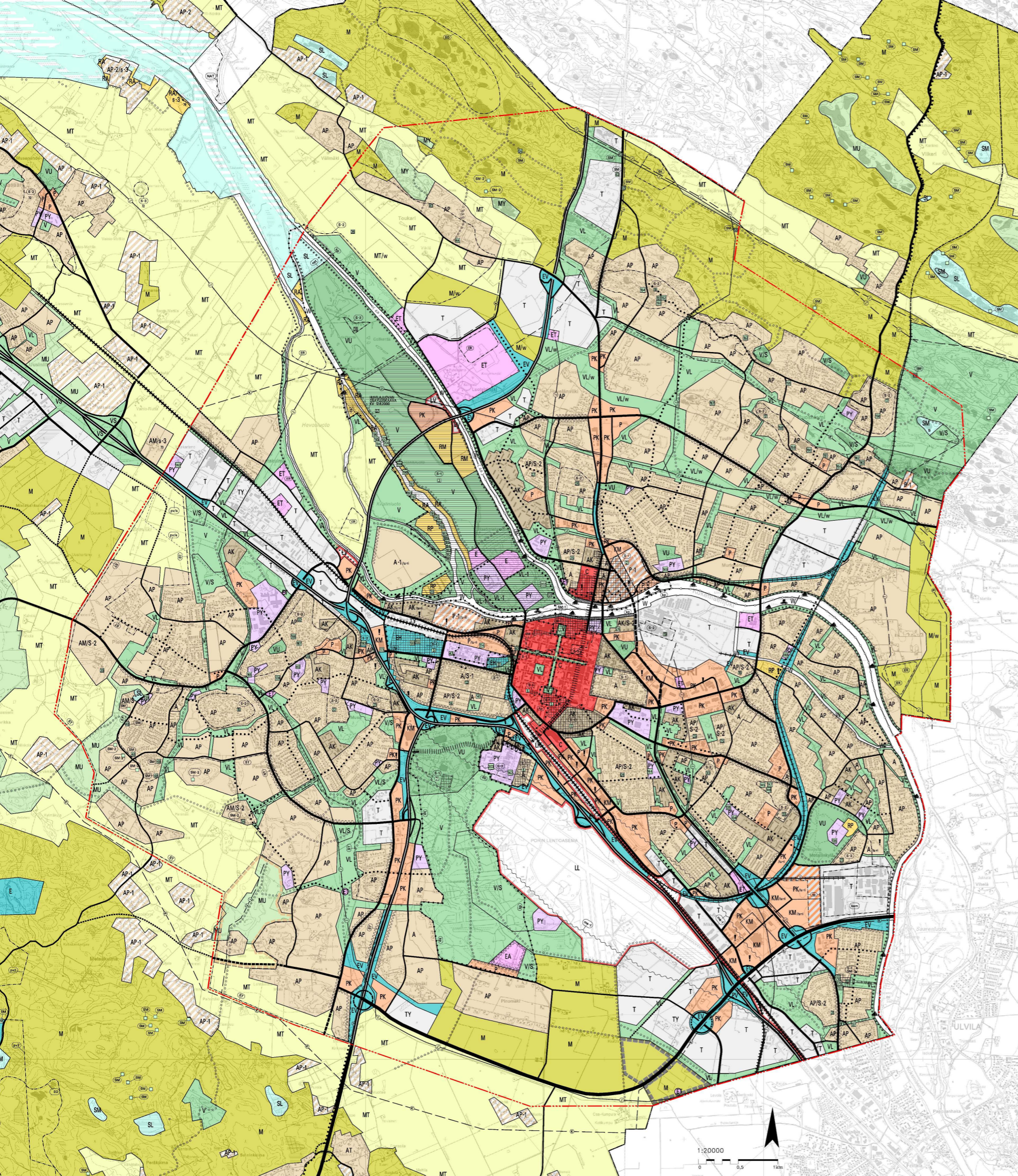


P O R I KANTAKAUPUNGIN YLEISKAAVA 2025

Kantakaupungin yleiskaava ei koske Huvilajoen osayleiskaava-alueita, jolla on voimassa oikaisuvaikutusten kaupunginvaltuuston 126.2000 hyväksymä osayleiskaava.



YLEISKAAVAMÄÄRÄYKSET JA -MERKINNÄT

ALUEIDEN KÄYTTÖTARKOITUKSET

- A** Asuntoalue.
- A-1** Asuntoaluevaraus, jonka suunnitteluvaiheessa on arvioitava alueen käyttötärön vaikutukset Kokemäenjoen tulvariskin.
- AK** Kerrostalovaltainen asuntoalue.
- AP** Pientalovaltainen asuntoalue.
- AM** Maatilojen talouskeskusten alue.
- S** Keskustatoimintojen alue.
- KM** Kaupallisten palvelujen alue, jolle saa sijoittaa vähittäiskaupan suuryksikön.
- P** Palvelujen ja hallinnon alue.
- P/P2** Monikäyttöalue. Alueen teollisen toiminnan loppussa tulevaa käyttöä tutkitaan entisen ohella palvelua, hallintoa, asumista ja virkistystä varten. Aluetta koskevia suunnitelmia ja päätöksiä tehtäessä on otettava huomioon alueen käytön sovelminen rantanäkemään, teollisuudesta vapautuvien tilojen käyttö ja alueen ympäristöyhteiset olosuhteet.
- PY** Julkisten palvelujen ja hallinnon alue.
- PK** Yksityisten palvelujen ja hallinnon alue.
- T** Teollisuus- ja varastoalue.
- TY** Teollisuusalue, jolla ympäristö asettaa toiminnan laadulle erityisiä vaatimuksia.
- V** Virkistysalue.
- V/S** Virkistysalue, jolla ympäristö säilytetään.
- VL** Lähivirkistysalue.
- VL-1** Lähivirkistysalue, jota kehitetään keskuksen kulttuuri- ja virkistyspalvelukeskukseksi.
- VU** Urheilu- ja virkistyspalvelujen alue.
- RA** Loma-asuntoalue.
- RM** Matkailupalvelujen alue.
- RP** Siirtolapuutarha-/päästävijällyalue.
- LR** Rautatieliikenteen alue.
- LL** Lentoliikenteen alue.
- LV** Vesiliikenteen alue.
- E** Erityisalue.
- ET** Yhdyksuntateknisen huollon alue.
- EA** Ampumarata-alue.
- EH** Hautausmaa-alue.
- EV** Suojavieraaluu.
- SL** Luonnonsuojelualue.
- SM** Muinaismuistoalue.
- M** Maa- ja metsätalousvaltainen alue.
- MT** Maatalousalue.
- MU** Maa- ja metsätalousvaltainen alue, jolla on erityistä ulkoilun ohjaamistarvetta.
- MY** Maa- ja metsätalousvaltainen alue, jolla on erityisiä ympäristöarvoja.
- W** Vesialue.

KOHDE- JA VIIVAMERKINNÄT

- Kunnon raja.
- Yleiskaava-alueen raja.
- Alueen raja.
- Osa-alueen raja.
- Kaksivaiheinen päätie.
- Valtatie.
- Seututie/pääkatu.
- Yhdistie/pääkokoajakatu.
- Yleiskaavan tavoitevuoden jälkeinen seututie/pääkatu.
- Yleiskaavan tavoitevuoden jälkeinen yhdistie/pääkokoajakatu.
- Liittymä valtatielle.
- Meluntorjuntatarve.
- Kaupunkikeskustan kevyenliikenteen pääkselle, johon jalkoikikenne, pysäköintialueet ja keskkäupungin palvelut tulee jostavasti liittää.
- Torinainen alue, jonka tarkoituksena on kehittää kaupunkielämänti aktiiviseksi toiminnalliseksi kokonaisuudeksi.
- Päärata.
- Yhdysrata/sivurata.
- Pääkatuverkkoa täydentävä kevyen liikenteen reitti.
- Ulkoilureitti.
- Jokirantareitin ohjelinne sijainti. Joon suuntaisen ulkoilureitin, joka osoittaa yleisen rantan pääsyn ja rannan suuntaisen virkistysreitit muodostamistarpeen.
- Veneväylä.
- Väylän syvyys.
- Sähkölinjat 100-400 kV.
- Ohjelinne 400 kV sähkölinjan sijoitusvaihtoehto, jonka toteuttaminen edellyttää ympäristövaikutusten arviointimenettelyä parhaan mahdollisesti hyväksyttävän reitin löytämiseksi.
- Vesijohto.
- Viemäri.
- Ohjelinne maakaasujohto.
- Pohjavesialueen raja.
- Teollisuuden ja palvelujen vaihtuvuusvyöhyke.
- Alueen osa, jolla on merkittävät vaaratilanteita kemikaaleja valmistava tai varastoiva laitos. Aluetta ympäröi Turvateknikan keskuksen määräämä konsultointivyöhyke. Suunniteltaessa riskille alttiiden toimintojen sijoittamista vyöhykkeelle tulee palo- ja pelastusviranomaiselle sekä Turvateknikan keskukselle varata mahdollisuus lausunnon antamiseen.
- Venesatama/veneväikama.
- Uimaranta.
- Terveystieteen poistamistarve. Alueen maaperän pilaantuneisuus on tutkittava ennen alueen asemakaavasuunnitelmaa tai rakentamista.

ALUEIDEN ERITYISOMINAISUDET

- Maisemallisesti arvokas alue.
- Kaupunki- tai kyläkuvalisesti arvokas alue.
- Pöin kansallinen kaupunkipuisto.
- Lentomaa-alue 1 den 55dB(A). Alueen asemakaavatuotuksessa ja rakentamisessa on otettava huomioon, että melutaso asuinrakennusten sisällä saa ylittää päiväohjearvoa 35 dBA, eikä yöohjearvoa 30 dBA.
- Suunnittelualue. Uuden rakennuspaikan tulee olla ennen asemakaavan laatimista vähintään 2 ha suurinen.
- EUn Natura 2000 verkoston kuuluva tai ehdotettu alue. Ennen alueen luonnonsuojelusta merkittävästi muuttavien toimenpiteisiin ryhtymistä tulee hankkia valtion luonnonsuojeluviranomaisen lausunto. Lisäksi on noudatettava, mitä luonnonsuojelulain on säädetty.

YMPÄRISTÖMUTOKSIA KULVAAVIA MERKINTÖJÄ MAHDOLLISET LAAJENTUMISSUUNNAT

- Asuntoalue.
- Teollisuus- ja varastoalue.

SUUNNITTELMÄMÄÄRÄYS

Yleiskaava-alue on alavaa tuuvaaran alaista jokisuistoaluetta. Suunnittelussa on otettava huomioon tuuvaaran ja riskien hallinta.

Olavi Mäkelä
Olavi Mäkelä
Kaupunkisuunnittelupäällikkö

Heimo Salminen
Heimo Salminen
Yleiskaava-arkkitehti

8.11.2007
Pori kaupunki
kaupunkisuunnittelu

KAUPUNGINVALTUUSTO HYVÄKSYNYT
10.12.2007

Vaarallisia kemikaaleja käsittelevien ja varastoivien laitojen konsultointivyöhykkeet, TUKES lokakuu 2007

